



BOLETIN EPIDEMIOLOGICO

SISTEMA NACIONAL DE VIGILANCIA
EPIDEMIOLOGICA

RHOVE Y REDVE

AGUASCALIENTES

SEMANA EPIDEMIOLOGICA No. 08



"2023, AÑO DEL 50 ANIVERSARIO DE LA BENEMÉRITA UNIVERSIDAD AUTÓNOMA DE AGUASCALIENTES"



449 9 10 79 00



www.issea.gob.mx



Margil de Jesús No. 1501
Fracc. Las Arboledas



DIRECTORIO

Dr. Rubén Galaviz Tristán

Secretario de Salud y Director General del Instituto de Servicios de Salud del Estado de Aguascalientes.

Dra. Judith Méndez Cardona

Director de Servicios de Salud.
Judith.mendez@issea.gob.mx

Dra. Paloma Estrada Leyva

Directora del Área de Prevención y Control de Enfermedades.
dra_leyva@hotmail.com

Dra. Marie Salas Valenzuela.

Jefa del Departamento de Vigilancia Epidemiológica.
mariesava@yahoo.com.mx

Dra. Janet Jacqueline León Fuentes

Responsable estatal del Registro Estadístico de Defunciones Sujetas a Vigilancia Epidemiológica
jackiie_0511@hotmail.com

Ing. J. Jesús Chávez Gómez

Apoyo Administrativo en Monitoreo
jeymaasesores@gmail.com



"2023, AÑO DEL 50 ANIVERSARIO DE LA BENEMÉRITA UNIVERSIDAD AUTÓNOMA DE AGUASCALIENTES"



449 9 10 79 00



www.issea.gob.mx



Margil de Jesús No. 1501
Fracc. Las Arboledas

Información Estatal de IAAS (RHOVE)

SEMANA EPIDEMIOLOGICA 8															
IAAS POR RANGO DE EDAD Y SEXO															
JURISDICCIÓN	MASC	FEM	<1	1-9	10-19	20-29	30-39	40-49	50-59	60-69	70-79	80-89	90-99	> 100	TOTAL
JURISDICCIÓN SANITARIA I	12	3	1	0	0	3	1	2	4	3	1	0	0	0	15
JURISDICCIÓN SANITARIA II	4	0	0	0	0	2	0	0	0	0	0	0	2	0	4
JURISDICCIÓN SANITARIA III	1	0	1	0	0	0	0	0	0	0	0	0	0	0	1
TOTAL	17	3	2	0	0	5	1	2	4	3	1	0	2	0	20

Fuente: SINAVE. (2023, febrero). RHOVE. <https://rhove.sinave.gob.mx/rhove.asp>

En la semana epidemiológica 8 (20 al 26 de febrero) se identificaron 20 casos de IAAS, predominando con una incidencia de casos la Jurisdicción Sanitaria I del 75%; el género Masculino predominó con un 85% del total.

Respecto a los grupos de edad prevaleció con un 25% el grupo de 20 a 29 años de edad, seguido por el grupo de edad de 50 a 59 años con el 20%; le continúa el grupo de edad de 60 a 69 años con el 15% del total, en cuarto lugar se encuentra con el 10% cada uno, los grupos de edad de menores de un año de edad, 40 a 49 y 90 a 99 años; por último, con el 5% se encuentran los grupos de edad de 30 a 39 y 70 a 79 años de edad cada uno.

IAAS POR SERVICIO						
JURISDICCIÓN	CIRUGÍA GENERAL	MEDICINA INTERNA	PEDIATRÍA	TERAPIA INTENSIVA ADULTO	URGENCIAS PEDIÁTRICAS	TOTAL
JURISDICCIÓN SANITARIA I	5	8	0	1	1	15
JURISDICCIÓN SANITARIA II	0	4	0	0	0	4
JURISDICCIÓN SANITARIA III	0	0	1	0	0	1
TOTAL	5	12	1	1	1	20

Fuente: SINAVE. (2023, febrero). RHOVE. <https://rhove.sinave.gob.mx/rhove.asp>

En cuestión de los casos de IAAS por servicio, se enlista de manera descendente:

1. Medicina Interna con 60%.
2. Cirugía General con 25%.
3. Por último, Pediatría, Terapia Intensiva Adulto y Urgencias Pediátricas con el 5% cada uno respectivamente.





IAAS POR SITIO DE INFECCIÓN

JURISDICCIÓN	CLAVE DE SITIOS DE INFECCIÓN									TOTAL
	20	24	30	42	55	59	68	69	71	
JURISDICCIÓN SANITARIA I	2	3	4	1	3	0	0	1	1	15
JURISDICCIÓN SANITARIA II	0	1	0	0	0	0	3	0	0	4
JURISDICCIÓN SANITARIA III	0	0	0	0	0	1	0	0	0	1
TOTAL	2	4	4	1	3	1	3	1	1	20

Fuente: SINAVE. (2023, febrero). RHOVE. <https://rhove.sinave.gob.mx/rhove.asp>

Respecto al sitio de infección, se identificó por orden de incidencia:

1. Infección de Vías Urinarias asociada a Catéter y Neumonía Asociada a Ventilación Mecánica con el 20% del total.
2. Infección del Torrente Sanguíneo relacionada a Catéter y Neumonía con Aislamiento Microbiológico con el 15%.
3. Infección Incisional Profunda con el 10%.
4. Por último, Infección en Piel y Tejidos Blandos, Infección del Torrente Sanguíneo Confirmada por Laboratorio, Neumonía Asociada a Procedimiento e Infección Periprotésica (Posartroplastía de cadera o rodilla) con el 5% cada uno.

IAAS POR FACTORES DE RIESGO

JURISDICCIÓN	CLAVE DE FACTORES DE RIESGO												TOTAL	
	28	37	49	58	59	63	73	78	87	99	110	111		114
JURISDICCIÓN SANITARIA I	1	3	0	2	5	1	3	5	5	0	4	3	4	36
JURISDICCIÓN SANITARIA II	0	0	0	0	2	0	0	0	0	0	1	0	1	4
JURISDICCIÓN SANITARIA III	0	0	1	0	0	0	0	0	0	1	0	1	1	4
TOTAL	1	3	1	2	7	1	3	5	5	1	5	4	6	44

Fuente: SINAVE. (2023, febrero). RHOVE. <https://rhove.sinave.gob.mx/rhove.asp>

Del total de los casos identificados en la semana epidemiológica 8, los factores de riesgo que se encontraron por orden descendente en cuestión de prevalencia fueron:

1. Sonda Vesical con 15.9% del total.
2. Estancia Prolongada con el 13.6%.
3. Cirugías Previas, Ventilación Mecánica y Otro Factor de Riesgo con 11.3% del total.
4. Catéter Central con 9.0%.
5. Intubación Traqueal y Vía Periférica Venosa con 6.8%, cada uno.
6. Sonda Pleural con 4.5%.
7. Por último, Estancia en Unidad de Terapia Intensiva, Prematurez, Traqueostomía y Sonda Orogástrica con 2.2% cada uno, respectivamente.



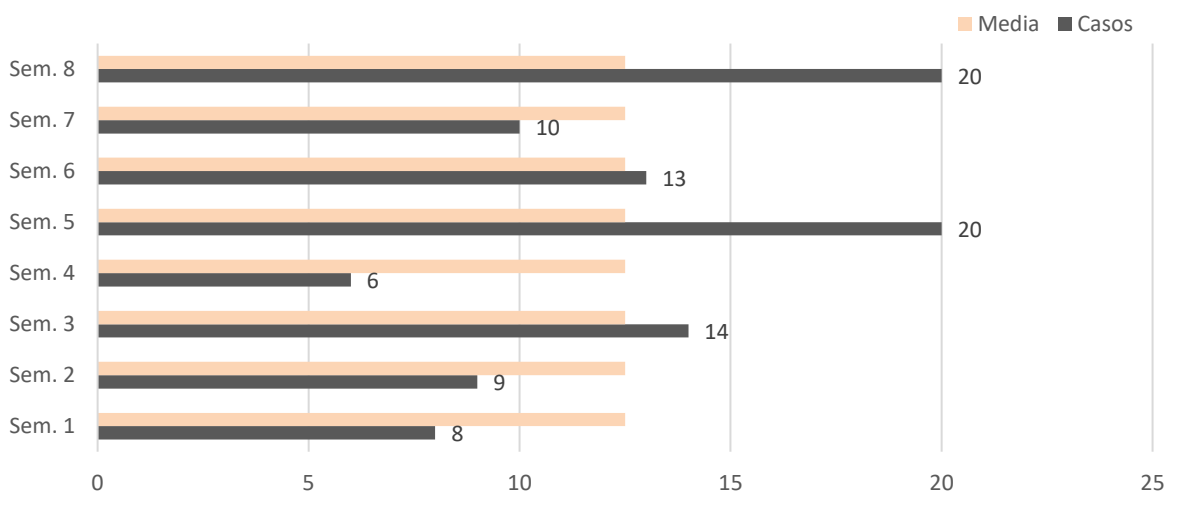
IAAS POR GERMEN															
JURISDICCIÓN	CLAVE GERMEN														TOTAL
	6	9	21	25	28	39	48	52	64	75	76	112	114	173	
JURISDICCIÓN SANITARIA I	0	0	2	1	1	1	1	1	2	1	1	1	1	1	14
JURISDICCIÓN SANITARIA II	1	1	0	2	0	0	0	0	0	0	0	0	0	0	4
JURISDICCIÓN SANITARIA III	0	0	1	0	0	0	0	0	0	0	0	0	0	0	1
TOTAL	1	1	3	3	1	1	1	1	2	1	1	1	1	1	19

Fuente: SINAVE. (2023, febrero). RHOVE. <https://rhove.sinave.gob.mx/rhove.asp>

Se identificaron 19 gérmenes de los 20 casos de IAAS identificados, encontrándose por orden de prevalencia:

1. Escherichia Coli y Enterobacter Cloacae con 15.7% del total.
2. Stenotrophomona Maltophilia con 10.5%.
3. Por último; Candida Albicans, Candida Tropicalis, Staphylococcus Epidermidis, Klebsiella Pneumoniae, Proteus Mirabilis, Pseudomona Aeruginosa, Enterococcus Faecium, Enterococcus Faecalis, Candida Guilliermondii, Candida Krusei y Staphylococcus Haemolyticus con 5.2% cada uno respectivamente.

IAAS POR SEMANA EPIDEMIOLÓGICA 2023



Fuente: SINAVE. (2023, enero-febrero). RHOVE. <https://rhove.sinave.gob.mx/rhove.asp>

Se muestra en la **gráfica** los casos de infecciones nosocomiales del año 2023 por semana epidemiológica, encontrándose en la actual semana 8, 20 casos notificados a la plataforma RHOVE, quedando por encima de la Media (12.5).



"2023, AÑO DEL 50 ANIVERSARIO DE LA BENEMÉRITA UNIVERSIDAD AUTÓNOMA DE AGUASCALIENTES"



449 9 10 79 00



www.issea.gob.mx



Margil de Jesús No. 1501
Fracc. Las Arboledas



INFORMACIÓN ESTATAL DE SEED (REDVE)

En la semana Epidemiológica 8 (20– 26 de febrero), no se validaron defunciones con causa de vigilancia epidemiológica.

Fuente: SINAVE. (2023, febrero). REDVE. <https://redve.sinave.gob.mx/seed/descargabase.aspx>



"2023, AÑO DEL 50 ANIVERSARIO DE LA BENEMÉRITA UNIVERSIDAD AUTÓNOMA DE AGUASCALIENTES"



449 9 10 79 00



www.issea.gob.mx



Margil de Jesús No. 1501
Fracc. Las Arboledas