



BOLETIN EPIDEMIOLOGICO

SISTEMA NACIONAL DE VIGILANCIA
EPIDEMIOLOGICA

RHOVE Y REDVE

AGUASCALIENTES

SEMANA EPIDEMIOLOGICA No. 06



"2023, AÑO DEL 50 ANIVERSARIO DE LA BENEMÉRITA UNIVERSIDAD AUTÓNOMA DE AGUASCALIENTES"



449 9 10 79 00



www.issea.gob.mx



Margil de Jesús No. 1501
Fracc. Las Arboledas



DIRECTORIO

Dr. Rubén Galaviz Tristán

Secretario de Salud y Director General del Instituto de Servicios de Salud del Estado de Aguascalientes.

Dra. Judith Méndez Cardona

Director de Servicios de Salud.
Judith.mendez@issea.gob.mx

Dra. Paloma Estrada Leyva

Directora del Área de Prevención y Control de Enfermedades.
dra_leyva@hotmail.com

Dra. Marie Salas Valenzuela.

Jefa del Departamento de Vigilancia Epidemiológica.
mariesava@yahoo.com.mx

Dra. Janet Jacqueline León Fuentes

Responsable estatal del Registro Estadístico de Defunciones Sujetas a Vigilancia Epidemiológica
jackiie_0511@hotmail.com

Ing. J. Jesús Chávez Gómez

Apoyo Administrativo en Monitoreo
jeymaasesores@gmail.com



"2023, AÑO DEL 50 ANIVERSARIO DE LA BENEMÉRITA UNIVERSIDAD AUTÓNOMA DE AGUASCALIENTES"



449 9 10 79 00



www.issea.gob.mx



Margil de Jesús No. 1501
Fracc. Las Arboledas

Información Estatal de IAAS (RHOVE)

SEMANA EPIDEMIOLÓGICA 6															
IAAS POR RANGO DE EDAD Y SEXO															
JURISDICCIÓN	MASC	FEM	<1	1-9	10-19	20-29	30-39	40-49	50-59	60-69	70-79	80-89	90-99	> 100	TOTAL
JURISDICCIÓN SANITARIA I	9	3	0	0	1	1	2	1	0	4	3	0	0	0	12
JURISDICCIÓN SANITARIA II	1	0	0	0	0	0	0	0	0	0	0	1	0	0	1
JURISDICCIÓN SANITARIA III	-	-	-	-	-	-	-	-	-	-	-	-	-	-	-
TOTAL	10	3	0	0	1	1	2	1	0	4	3	1	0	0	13

Fuente: SINAVE. (2023, febrero). RHOVE. <https://rhove.sinave.gob.mx/rhove.asp>

En la semana epidemiológica 6 (5 al 11 de febrero) se identificaron 13 casos de IAAS, predominando con una incidencia de casos la Jurisdicción Sanitaria I con el 92.3%; el género Masculino predominó con un 76.9% del total.

Respecto a los grupos de edad prevaleció con un 30.8% el grupo de 60 a 69 años de edad, seguido por el grupo de edad de 70 a 79 años con el 23%, en tercer lugar, se encuentra el grupo de edad de 30 a 39 años con 15.4% del total; por último, con 7.6% se encuentran los grupos de edad de 10 a 19, 20 a 29, 40 a 49 y 80 a 89 años de edad cada uno.

IAAS POR SERVICIO				
JURISDICCIÓN	CIRUGÍA GENERAL	MEDICINA INTERNA	URGENCIAS	TOTAL
JURISDICCIÓN SANITARIA I	3	6	3	12
JURISDICCIÓN SANITARIA II	0	1	0	1
JURISDICCIÓN SANITARIA III	-	-	-	-
TOTAL	3	7	3	13

Fuente: SINAVE. (2023, febrero). RHOVE. <https://rhove.sinave.gob.mx/rhove.asp>

En cuestión de los casos de IAAS por servicio, se enlista de manera descendente:

1. Medicina Interna con 53.8%.
2. Por último, Cirugía General y Urgencias con el 23.1% cada uno.

IAAS POR SITIO DE INFECCIÓN										
JURISDICCIÓN	CLAVE DE SITIOS DE INFECCIÓN									TOTAL
	6	11	20	21	24	30	55	56	59	
JURISDICCIÓN SANITARIA I	2	2	1	1	1	1	1	2	1	13
JURISDICCIÓN SANITARIA II	0	0	0	0	0	1	0	0	0	1
JURISDICCIÓN SANITARIA III	-	-	-	-	-	-	-	-	-	-
TOTAL	2	2	1	1	1	2	1	2	1	13

Fuente: SINAVE. (2023, febrero). RHOVE. <https://rhove.sinave.gob.mx/rhove.asp>

"2023, AÑO DEL 50 ANIVERSARIO DE LA BENEMÉRITA UNIVERSIDAD AUTÓNOMA DE AGUASCALIENTES"



449 9 10 79 00



www.issea.gob.mx



Margil de Jesús No. 1501
Fracc. Las Arboledas

Respecto al sitio de infección, se identificó por orden de incidencia:

1. Bacteriemia Secundaria, Gastroenteritis, Neumonía Asociada a Ventilador y Neumonía Definida Clínicamente con 15.4% cada uno respectivamente.
2. Por último, Infección Incisional Profunda, Infección Incisional Superficial, Infección de Vías Urinarias asociada a Catéter, Infección del Torrente Sanguíneo relacionada a Catéter e Infección del Torrente Sanguíneo Confirmada por Laboratorio con 7.6% del total, cada uno.

IAAS POR FACTORES DE RIESGO											
JURISDICCIÓN	CLAVE DE FACTORES DE RIESGO										TOTAL
	3	28	29	37	59	73	78	87	110	111	
JURISDICCIÓN SANITARIA I	2	3	2	3	3	3	2	3	3	3	27
JURISDICCIÓN SANITARIA II	0	0	0	0	0	0	0	1	0	1	2
JURISDICCIÓN SANITARIA III	-	-	-	-	-	-	-	-	-	-	-
TOTAL	2	3	2	3	3	3	2	4	3	4	29

Fuente: SINAVE. (2023, febrero). RHOVE. <https://rhove.sinave.gob.mx/rhove.asp>

Del total de los casos identificados en la semana epidemiológica 6, los factores de riesgo que se encontraron por orden descendente en cuestión de prevalencia fueron:

1. Ventilación Mecánica y Catéter Central con 13.8% del total, cada uno.
2. Estancia en Unidad de Terapia Intensiva, Intubación Traqueal, Sonda Vesical, Vía Periférica Venosa y Otro Factor de Riesgo con 10.3% cada uno respectivamente.
3. Por último, Antibióticos Previos (3 semanas), Estancia en Urgencias y Cirugías Previas con 6.8%.

IAAS POR GERMEN							
JURISDICCIÓN	CLAVE GERMEN						TOTAL
	9	25	26	28	112	121	
JURISDICCIÓN SANITARIA I	1	2	3	1	1	2	10
JURISDICCIÓN SANITARIA II	0	0	1	0	0	0	1
JURISDICCIÓN SANITARIA III	-	-	-	-	-	-	-
TOTAL	1	2	4	1	1	2	11

Fuente: SINAVE. (2023, febrero). RHOVE. <https://rhove.sinave.gob.mx/rhove.asp>

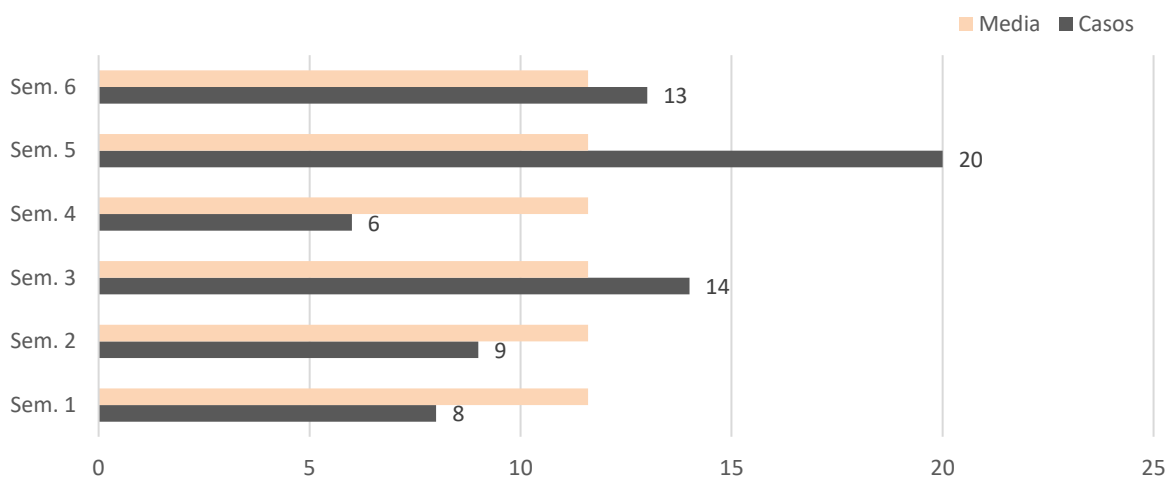
Se identificaron 11 gérmenes de los 13 casos de IAAS identificados, encontrándose por orden de prevalencia:

1. Staphylococcus Aureus con 36.4%.
2. Escherichia Coli y Clostridium Difficile (toxina) con 18.2% cada uno.
3. Por último; Candida Tropical, Staphylococcus Epidermidis y Candida Guilliermondii con 9.0% cada uno respectivamente.





IAAS POR SEMANA EPIDEMIOLÓGICA 2023



Fuente: SINAVE. (2023, enero-febrero). RHOVE. <https://rhove.sinave.gob.mx/rhove.asp>

En la gráfica observaremos los casos de infecciones nosocomiales del año 2023 por semana epidemiológica, en la actual semana 6 se notificaron 13 casos a la plataforma RHOVE, quedando por encima de la Media (11.6).

INFORMACIÓN ESTATAL DE SEED (REDVE)

#	Género	Grupo de Edad	Causa de Defunción sujeta a Vigilancia Epidemiológica	Municipio Residencia	Derechohabencia	Sitio Defunción	Comorbilidades
1	Fem.	60-69 años	COVID-19, Virus Identificado	Aguascalientes	IMSS	IMSS	Enfermedad Pulmonar Obstructiva Crónica
2	Fem.	70-79 años	COVID-19, Virus Identificado	Aguascalientes	IMSS	IMSS	Insuficiencia Cardíaca
3	Masc.		COVID-19, Virus Identificado	Aguascalientes	IMSS	IMSS	NA
4	Masc.		COVID-19, Virus Identificado	Calvillo	Ninguno	SSA	Insuficiencia Renal Crónica.
5	Fem.	90-99 años	COVID-19, Virus Identificado	Aguascalientes	IMSS	IMSS	Insuficiencia Renal Aguda, Diabetes Mellitus tipo 2

Fuente: SINAVE. (2023, febrero). REDVE. <https://redve.sinave.gob.mx/seed/descargabase.aspx>

"2023, AÑO DEL 50 ANIVERSARIO DE LA BENEMÉRITA UNIVERSIDAD AUTÓNOMA DE AGUASCALIENTES"



449 9 10 79 00



www.issea.gob.mx



Margil de Jesús No. 1501
Fracc. Las Arboledas



En la semana Epidemiológica 6 (5– 11 de febrero), se validaron 5 casos, los cuales el 80% le corresponde a la Jurisdicción Sanitaria I; el 60% corresponde al sexo femenino del total.

Respecto al grupo de edad, predominó con el 60% el grupo de edad de 70 a 79 años.

Respecto a las Causas de Defunción sujetas a Vigilancia Epidemiológica predominó con el 100% del total de los casos, las defunciones por COVID-19, Virus identificado.

En cuanto al Municipio de Residencia predominó con el 80% el municipio de Aguascalientes.

Acerca de la derechohabiencia con una incidencia del 80% se encuentra el IMSS, correspondiéndole el 20% a Ninguna derechohabiencia.



"2023, AÑO DEL 50 ANIVERSARIO DE LA BENEMÉRITA UNIVERSIDAD AUTÓNOMA DE AGUASCALIENTES"



449 9 10 79 00



www.issea.gob.mx



Margil de Jesús No. 1501
Fracc. Las Arboledas