



BOLETIN EPIDEMIOLOGICO

SISTEMA NACIONAL DE VIGILANCIA EPIDEMIOLOGICA

RHOVE Y REDVE

AGUASCALIENTES

SEMANA EPIDEMIOLOGICA No. 32



"2023, AÑO DEL 50 ANIVERSARIO DE LA BENEMÉRITA UNIVERSIDAD AUTÓNOMA DE AGUASCALIENTES"



449 9 10 79 00



www.issea.gob.mx



Margil de Jesús No. 1501
Fracc. Las Arboledas



DIRECTORIO

Dr. Rubén Galaviz Tristán

Secretario de Salud y Director General del Instituto de Servicios de Salud del Estado de Aguascalientes.

Dra. Marie Salas Valenzuela.

Directora de Inteligencia en Salud
marie.salas@issea.gob.mx

Dra. Citlalli López Salas.

Coordinadora Estatal de Inteligencia e Información Epidemiológica.
citlalli.lopez@issea.gob.mx

Dra. Janet Jacqueline León Fuentes

Responsable estatal del Registro Estadístico de Defunciones Sujetas a Vigilancia Epidemiológica
janet.leon@issea.gob.mx

Ing. J. Jesús Chávez Gómez

Apoyo Administrativo en Monitoreo
jesus.chavez@issea.gob.mx



"2023, AÑO DEL 50 ANIVERSARIO DE LA BENEMÉRITA UNIVERSIDAD AUTÓNOMA DE AGUASCALIENTES"



449 9 10 79 00



www.issea.gob.mx



Margil de Jesús No. 1501
Fracc. Las Arboledas

Información Estatal de IAAS (RHOVE)

SEMANA EPIDEMIOLÓGICA 32															
IAAS POR RANGO DE EDAD Y SEXO															
JURISDICCIÓN	MASC	FEM	<1	1-9	10-19	20-29	30-39	40-49	50-59	60-69	70-79	80-89	90-99	> 100	TOTAL
JURISDICCIÓN SANITARIA I	4	17	4	1	2	1	0	3	6	1	3	0	0	0	21
JURISDICCIÓN SANITARIA II	1	2	2	0	0	0	0	0	1	0	0	0	0	0	3
JURISDICCIÓN SANITARIA III	-	-	-	-	-	-	-	-	-	-	-	-	-	-	-
TOTAL	5	19	6	1	2	1	0	3	7	1	3	0	0	0	24

Fuente: SINAVE. (2023, agosto). RHOVE. <https://rhove.sinave.gob.mx/rhove.asp>

En la semana epidemiológica 32 (6 al 12 de agosto) se identificaron 24 casos de IAAS, predominando con una incidencia de casos con el 87.5% del total, la Jurisdicción Sanitaria I; el género Femenino continúa predominando para la actual semana, con el 79.2% del total.

Respecto a los grupos de edad prevaleció con un 29.2% el grupo de 50 a 59 años edad, posteriormente encuentra el grupo de edad de menores de un año de edad con el 25%, en tercer lugar, lo ocupan los grupos de edad de 40 a 49 y 70 a 79 años con el 12.5% del total, cada uno, le continúa con el 8.3%, el grupo de edad de 10 a 19 años; por último, con 4.1% se encuentran los grupos de 1 a 9, 20 a 29 y 60 a 69 años de edad, cada uno respectivamente.

IAAS POR SERVICIO									
JURISDICCIÓN	CIRUGÍA GENERAL	MEDICINA INTERNA	GINECOLOGÍA	PEDIATRÍA	URGENCIAS	TERAPIA INTENSIVA NEONATAL	TERAPIA INTENSIVA PEDIÁTRICA	TERAPIA INTENSIVA ADULTO	TOTAL
JURISDICCIÓN SANITARIA I	5	6	2	2	1	3	1	1	21
JURISDICCIÓN SANITARIA II	0	0	1	0	0	2	0	0	3
JURISDICCIÓN SANITARIA III	-	-	-	-	-	-	-	-	-
TOTAL	5	6	3	2	1	5	1	1	24

Fuente: SINAVE. (2023, agosto). RHOVE. <https://rhove.sinave.gob.mx/rhove.asp>

En cuestión de los casos de IAAS por servicio, se enlista de manera descendente:

1. Medicina Interna con 25% del total.
2. Cirugía General y Terapia Intensiva Neonatal con 20.8% cada uno respectivamente.
3. Ginecología con el 12.5%.
4. Pediatría con 8.3% del total.
5. Por último; Urgencias, Terapia Intensiva Pediátrica y Terapia Intensiva Adulto con el 4.1% del total, cada uno respectivamente.

"2023, AÑO DEL 50 ANIVERSARIO DE LA BENEMÉRITA UNIVERSIDAD AUTÓNOMA DE AGUASCALIENTES"



IAAS POR SITIO DE INFECCIÓN												
JURISDICCIÓN	CLAVE DE SITIOS DE INFECCIÓN											TOTAL
	2	4	6	11	20	21	24	30	42	55	57	
JURISDICCIÓN SANITARIA I	1	1	1	1	1	3	2	6	1	2	2	21
JURISDICCIÓN SANITARIA II	1	0	0	0	0	1	0	0	0	1	0	3
JURISDICCIÓN SANITARIA III	-	-	-	-	-	-	-	-	-	-	-	-
TOTAL	2	1	1	1	1	4	2	6	1	3	2	24

Fuente: SINAVE. (2023, agosto). RHOVE. <https://rhove.sinave.gob.mx/rhove.asp>

Respecto al sitio de infección, se identificó por orden de incidencia:

1. Neumonía Asociada a Ventilación Mecánica con el 25% del total.
2. Infección Incisional Superficial con 16.7%.
3. Infección del Torrente Sanguíneo Relacionada a Catéter con 12.5%.
4. Bacteriemia No Demostrada, Infección de Vías Urinarias Asociada a Catéter Urinario e Infección de Vías Urinarias No Asociada a Catéter Urinario con el 8.3% cada uno, respectivamente.
5. Por último; Bacteriemia Primaria, Bacteriemia Secundaria, Gastroenteritis, Infección Incisional Profunda e Infección en Piel y Tejidos Blandos con el 4.1% del total, cada uno.

IAAS POR FACTORES DE RIESGO																	
JURISDICCIÓN	CLAVE DE FACTORES DE RIESGO															TOTAL	
	3	12	37	49	59	63	73	78	80	84	87	93	100	110	111		114
JURISDICCIÓN SANITARIA I	1	1	3	3	5	1	2	4	1	2	7	1	0	3	5	3	42
JURISDICCIÓN SANITARIA II	0	0	0	1	0	0	0	0	0	0	0	0	1	0	2	0	4
JURISDICCIÓN SANITARIA III	-	-	-	-	-	-	-	-	-	-	-	-	-	-	-	-	-
TOTAL	1	1	3	4	5	1	2	4	1	2	7	1	1	3	7	3	46

Fuente: SINAVE. (2023, agosto). RHOVE. <https://rhove.sinave.gob.mx/rhove.asp>

Del total de los casos identificados en la semana epidemiológica 32, los factores de riesgo que se encontraron por orden descendente en cuestión de prevalencia fueron:

1. Ventilación Mecánica y Catéter Central con el 15.2% del total, cada uno.
2. Sonda Vesical con 10.8%.
3. Prematurez y Cirugías Previas con 8.6% cada uno respectivamente.
4. Intubación Traqueal, Otro Factor de Riesgo y Estancia Prolongada con 6.5% cada uno.
5. Vía Periférica Venosa y Cateterismo Rígido con el 4.3% respectivamente.
6. Por último; Antibióticos Previos (3 semanas), Catéter Hemodiálisis, Traqueostomía, Cistostomía, Punción Pleural y Tiempo de Cirugía Prolongada (Mayor de dos horas) con el 2.1% del total, cada uno.



IAAS POR GERMEN																
JURISDICCIÓN	CLAVE GERMEN															TOTAL
	6	21	25	26	28	39	46	61	76	115	120	121	153	173	358	
JURISDICCIÓN SANITARIA I	1	1	2	1	1	3	2	2	1	1	1	1	1	1	1	20
JURISDICCIÓN SANITARIA II	0	1	0	0	0	0	0	0	0	0	0	0	0	0	0	1
JURISDICCIÓN SANITARIA III	-	-	-	-	-	-	-	-	-	-	-	-	-	-	-	-
TOTAL	1	2	2	1	1	3	2	2	1	1	1	1	1	1	1	21

Fuente: SINAVE. (2023, agosto). RHOVE. <https://rhove.sinave.gob.mx/rhove.asp>

Se identificaron 21 gérmenes de los 24 casos de IAAS identificados, encontrándose por orden de prevalencia:

1. Klebsiella Pneumoniae con el 14.3% del total.
2. Enterobacter Cloacae, Escherichia Coli, No se Aisló y Serratia Marcescens con 9.5% cada uno.
3. Por último; Candida Albicans, Staphylococcus Aureus, Staphylococcus Epidermidis, Enterococcus Faecalis, Candida Lusitaniae, Citrobacter Koseri, Clostridium Difficile (toxina), Pseudomona Putida, Staphylococcus Haemolyticus y Streptococcus Mitis con el 4.7% del total, cada uno respectivamente.

Cabe mencionar, que una para pertenecer a la RHOVE de debe contar con laboratorio microbiológico para el aislamiento de gérmenes de las IAAS.



"2023, AÑO DEL 50 ANIVERSARIO DE LA BENEMÉRITA UNIVERSIDAD AUTÓNOMA DE AGUASCALIENTES"



449 9 10 79 00



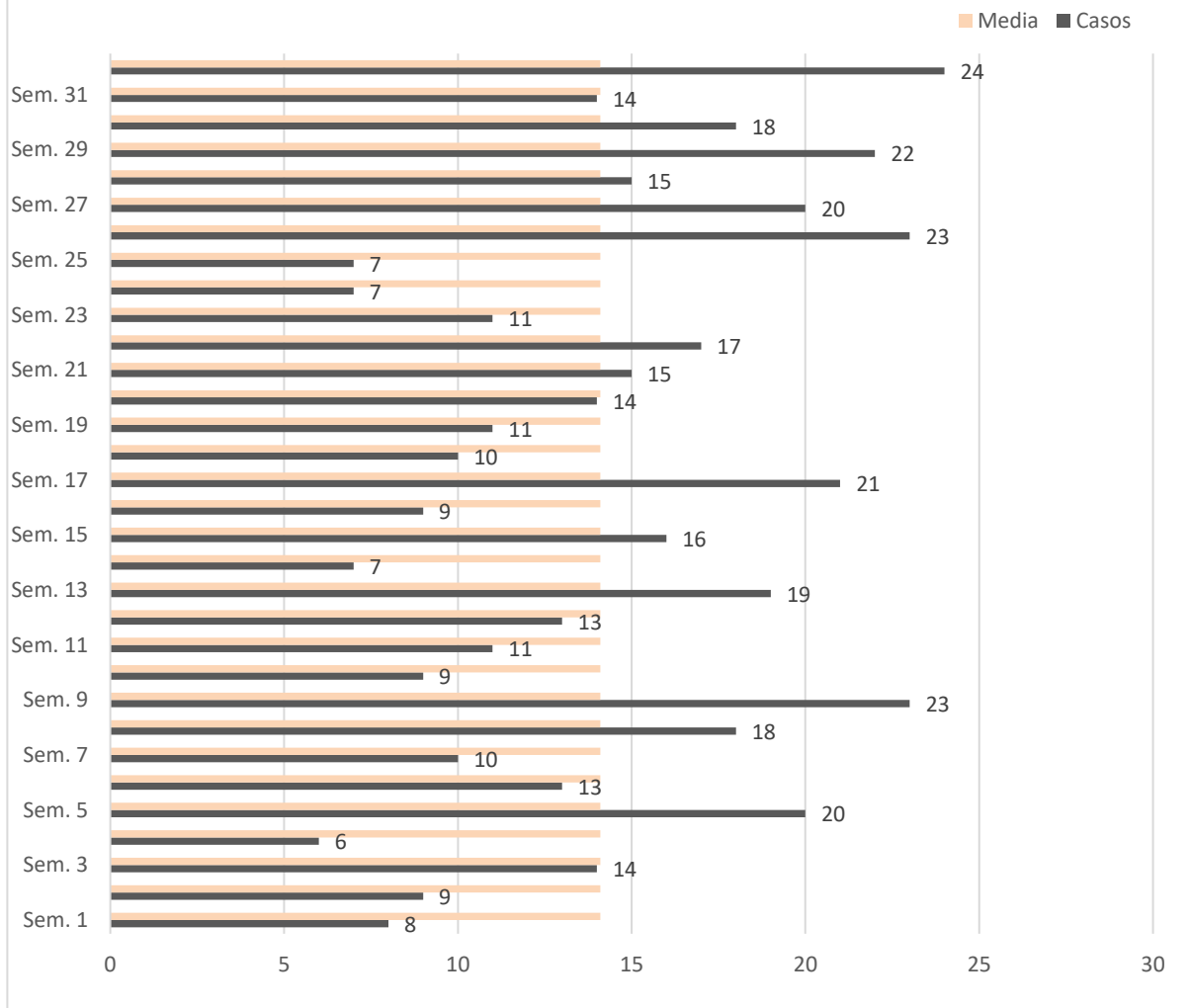
www.issea.gob.mx



Margil de Jesús No. 1501
Fracc. Las Arboledas



IAAS POR SEMANA EPIDEMIOLÓGICA 2023



Fuente: SINAVE. (2023, enero- agosto). RHOVE. <https://rhove.sinave.gob.mx/rhove.asp>

En la **gráfica** se observan los casos de infecciones nosocomiales del año 2023 por semana epidemiológica, en la actual semana 32 se notificaron 24 casos a la plataforma RHOVE, considerándose como la semana con el mayor número de casos notificados, quedando por encima de la media estatal (14.1).



"2023, AÑO DEL 50 ANIVERSARIO DE LA BENEMÉRITA UNIVERSIDAD AUTÓNOMA DE AGUASCALIENTES"



449 9 10 79 00



www.issea.gob.mx



Margil de Jesús No. 1501
Fracc. Las Arboledas



Información Estatal de SEED (REDVE)

En la semana Epidemiológica 32 (6 al 12 de agosto) no se validaron casos de defunción sujetas a vigilancia epidemiológica.

Fuente: SINAVE. (2023, agosto). REDVE. <https://redve.sinave.gob.mx/seed/descargabase.aspx>



"2023, AÑO DEL 50 ANIVERSARIO DE LA BENEMÉRITA UNIVERSIDAD AUTÓNOMA DE AGUASCALIENTES"



449 9 10 79 00



www.issea.gob.mx



Margil de Jesús No. 1501
Fracc. Las Arboledas