



BOLETIN EPIDEMIOLOGICO

SISTEMA NACIONAL DE VIGILANCIA EPIDEMIOLOGICA

RHOVE Y REDVE

AGUASCALIENTES

SEMANA EPIDEMIOLOGICA No. 29



"2023, AÑO DEL 50 ANIVERSARIO DE LA BENEMÉRITA UNIVERSIDAD AUTÓNOMA DE AGUASCALIENTES"



449 9 10 79 00



www.issea.gob.mx



Margil de Jesús No. 1501
Fracc. Las Arboledas



DIRECTORIO

Dr. Rubén Galaviz Tristán

Secretario de Salud y Director General del Instituto de Servicios de Salud del Estado de Aguascalientes.

Dra. Marie Salas Valenzuela.

Directora de Inteligencia en Salud
marie.salas@issea.gob.mx

Dra. Citlalli López Salas.

Coordinadora Estatal de Inteligencia e Información Epidemiológica.
citlalli.lopez@issea.gob.mx

Dra. Janet Jacqueline León Fuentes

Responsable estatal del Registro Estadístico de Defunciones Sujetas a Vigilancia Epidemiológica
janet.leon@issea.gob.mx

Ing. J. Jesús Chávez Gómez

Apoyo Administrativo en Monitoreo
jesus.chavez@issea.gob.mx



"2023, AÑO DEL 50 ANIVERSARIO DE LA BENEMÉRITA UNIVERSIDAD AUTÓNOMA DE AGUASCALIENTES"



449 9 10 79 00



www.issea.gob.mx



Margil de Jesús No. 1501
Fracc. Las Arboledas

Información Estatal de IAAS (RHOVE)

SEMANA EPIDEMIOLÓGICA 29															
IAAS POR RANGO DE EDAD Y SEXO															
JURISDICCIÓN	MASC	FEM	<1	1-9	10-19	20-29	30-39	40-49	50-59	60-69	70-79	80-89	90-99	> 100	TOTAL
JURISDICCIÓN SANITARIA I	11	6	7	0	1	1	2	2	1	2	1	0	0	0	17
JURISDICCIÓN SANITARIA II	0	2	0	0	0	0	0	0	0	0	2	0	0	0	2
JURISDICCIÓN SANITARIA III	2	1	1	0	2	0	0	0	0	0	0	0	0	0	3
TOTAL	13	9	8	0	3	1	2	2	1	2	3	0	0	0	22

Fuente: SINAVE. (2023, julio). RHOVE. <https://rhove.sinave.gob.mx/rhove.asp>

En la semana epidemiológica 29 (16 al 22 de julio) se identificaron 22 casos de IAAS, predominando con una incidencia de casos la Jurisdicción Sanitaria I con el 77% del total; el género Masculino continúa predominando con el 59% del total.

Respecto a los grupos de edad prevaleció con un 36.4% el grupo de menores de un año de edad, posteriormente se encuentran los grupos de 10 a 19 y 70 a 79 años de edad con el 13.6% del total, en tercer lugar, se encuentran los grupos de edad de 30 a 39, 40 a 49 y 60 a 69 años de edad con 9.1% cada uno; por último, con 4.5% se encuentran los grupos de 20 a 29 y 50 a 59 años de edad.

IAAS POR SERVICIO											
JURISDICCIÓN	CIRUGÍA GENERAL	MEDICINA INTERNA	GINECOLOGÍA	PEDIATRÍA	TERAPIA INTENSIVA NEONATAL	TERAPIA INTENSIVA PEDIÁTRICA	TERAPIA INTENSIVA ADULTO	CIRUGÍA PEDIÁTRICA	CIRUGÍA ONCOLÓGICA	TOTAL	
JURISDICCIÓN SANITARIA I	2	4	1	4	1	1	2	1	1	17	
JURISDICCIÓN SANITARIA II	0	2	0	0	0	0	0	0	0	2	
JURISDICCIÓN SANITARIA III	0	2	0	0	1	0	0	0	0	3	
TOTAL	2	8	1	4	2	1	2	1	1	22	

Fuente: SINAVE. (2023, julio). RHOVE. <https://rhove.sinave.gob.mx/rhove.asp>

En cuestión de los casos de IAAS por servicio, se enlista de manera descendente:

1. Medicina Interna con 36.4% del total.
2. Pediatría con 18.2%.
3. Cirugía General, Terapia Intensiva Neonatal y Terapia Intensiva Adulto con el 9.0%, cada uno respectivamente.
4. Por último; Ginecología, Terapia Intensiva Pediátrica, Cirugía Pediátrica y Cirugía Oncológica con el 4.5% del total, cada uno.



IAAS POR SITIO DE INFECCIÓN													
JURISDICCIÓN	CLAVE DE SITIOS DE INFECCIÓN												TOTAL
	4	6	11	20	21	24	29	30	38	46	55	57	
JURISDICCIÓN SANITARIA I	0	1	2	2	1	0	1	2	1	1	4	2	17
JURISDICCIÓN SANITARIA II	1	0	0	0	0	0	0	1	0	0	0	0	2
JURISDICCIÓN SANITARIA III	0	0	0	0	0	1	0	1	0	0	1	0	3
TOTAL	1	1	2	2	1	1	1	4	1	1	5	2	22

Fuente: SINAVE. (2023, julio). RHOVE. <https://rhove.sinave.gob.mx/rhove.asp>

Respecto al sitio de infección, se identificó por orden de incidencia:

1. Infección del Torrente Sanguíneo Relacionada a Catéter con el 22.7% del total.
2. Neumonía Asociada a Ventilación Mecánica con 18.2%.
3. Gastroenteritis, Infección Incisional Profunda e Infección de Vías Urinarias No Asociada a Catéter Urinario con el 9.0% del total, cada uno.
4. Por último; Bacteriemia Primaria, Bacteriemia Secundaria, Infección Incisional Superficial, Infección de Vías Urinarias Asociada a Catéter Urinario, Meningitis o Ventriculitis, Peritonitis Asociada a la Instalación de Catéter de Diálisis Peritoneal e Infecciones de Sitio de Inserción del Catéter, Túnel o Puerto Subcutáneo con el 4.5% cada uno, respectivamente.

IAAS POR FACTORES DE RIESGO																
JURISDICCIÓN	CLAVE DE FACTORES DE RIESGO															TOTAL
	3	13	28	37	49	58	59	78	83	87	99	100	110	111	114	
JURISDICCIÓN SANITARIA I	2	1	4	1	1	1	0	5	1	2	0	1	2	3	5	29
JURISDICCIÓN SANITARIA II	0	0	0	0	0	0	0	0	0	1	0	0	0	1	0	2
JURISDICCIÓN SANITARIA III	0	0	1	0	1	0	2	0	0	2	1	0	0	3	2	12
TOTAL	2	1	5	1	2	1	2	5	1	5	1	1	2	7	7	43

Fuente: SINAVE. (2023, julio). RHOVE. <https://rhove.sinave.gob.mx/rhove.asp>

Del total de los casos identificados en la semana epidemiológica 29, los factores de riesgo que se encontraron por orden descendente en cuestión de prevalencia fueron:

1. Catéter Central y Estancia Prolongada con el 16.3% del total.
2. Estancia en Unidad de Terapia Intensiva, Cirugías Previas y Ventilación Mecánica con el 11.6% cada uno.
3. Antibióticos Previos (3 semanas), Prematurez, Sonda Vesical y Otro Factor de Riesgo con el 4.6% del total, cada uno.
4. Por último; Catéter Tenckhoff, Intubación Traqueal, Sonda Pleural, Cateterismo Umbilical, Sonda Orogástrica y Tiempo de Cirugía Prolongado (Mayor de dos horas) con 2.3% del total, cada uno respectivamente.



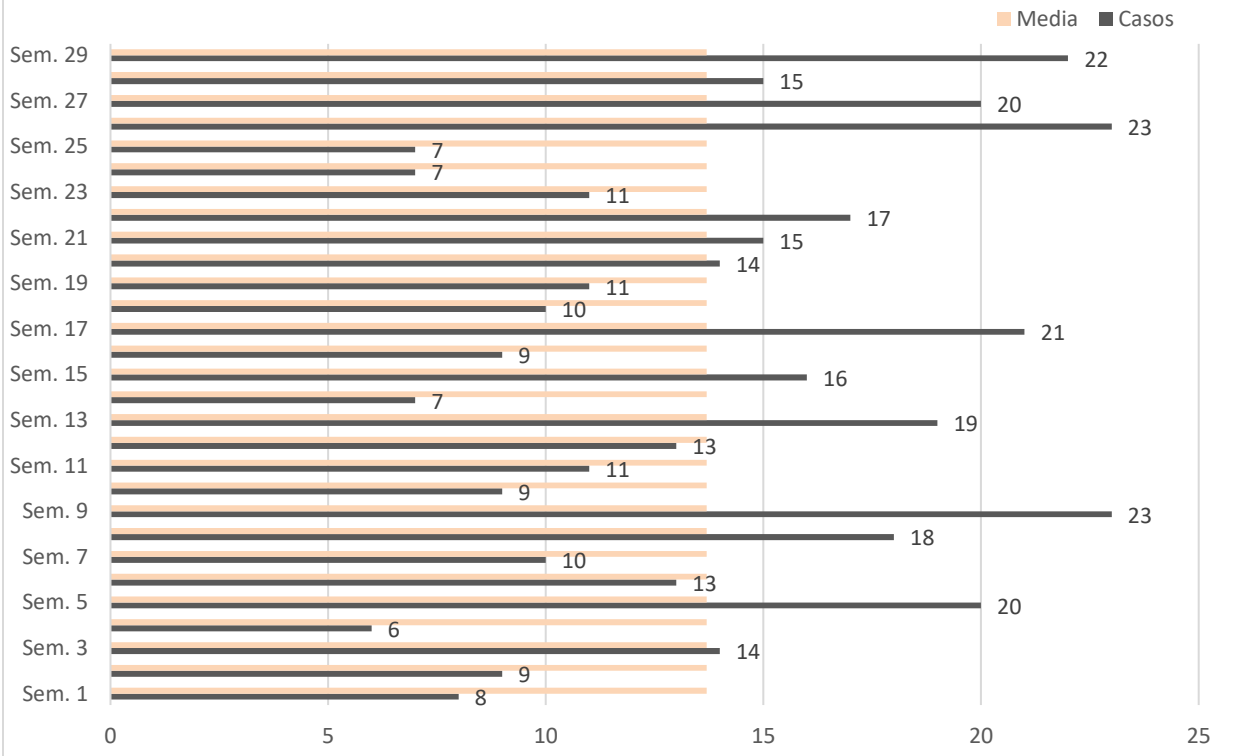
JURISDICCIÓN	IAAS POR GERMEN														TOTAL
	CLAVE GERMEN														
	9	25	26	28	38	39	52	61	64	75	88	114	121	173	
JURISDICCIÓN SANITARIA I	0	3	1	3	0	2	1	1	0	1	1	0	2	1	16
JURISDICCIÓN SANITARIA II	0	1	0	0	0	0	0	0	0	0	0	1	0	0	2
JURISDICCIÓN SANITARIA III	1	0	0	0	1	0	0	0	1	0	0	0	0	0	3
TOTAL	1	4	1	3	1	2	1	1	1	1	1	1	2	1	21

Fuente: SINAVE. (2023, julio). RHOVE. <https://rhove.sinave.gob.mx/rhove.asp>

Se identificaron 21 gérmenes de los 22 casos de IAAS identificados, encontrándose por orden de prevalencia:

1. Escherichia Coli con el 19.0% del total.
2. Staphylococcus Epidermidis con 14.3%.
3. Klebsiella Pneumoniae y Clostridium Difficile (toxina) con el 9.5% cada uno.
4. Por último; Candida Tropicalis, Staphylococcus Aureus, Klebsiella Oxytoca, Pseudomona Aeruginosa, Serratia Marcescens, Stenotrophomonas Maltophilia, Enterococcus Faecium, Acinetobacter SPP., Candida Krusei y Staphylococcus Haemolyticus con el 4.7% del total, cada uno respectivamente.

IAAS POR SEMANA EPIDEMIOLÓGICA 2023



Fuente: SINAVE. (2023, enero- julio). RHOVE. <https://rhove.sinave.gob.mx/rhove.asp>



"2023, AÑO DEL 50 ANIVERSARIO DE LA BENEMÉRITA UNIVERSIDAD AUTÓNOMA DE AGUASCALIENTES"



449 9 10 79 00



www.issea.gob.mx



Margil de Jesús No. 1501
Fracc. Las Arboledas

En la **gráfica** se observan los casos de infecciones nosocomiales del año 2023 por semana epidemiológica, en la actual semana 29 se notificaron 22 casos a la plataforma RHOVE, manteniéndose por encima de la Media (13.7).

Información Estatal de SEED (REDVE)

#	Género	Grupo de Edad	Causa de Defunción sujeta a Vigilancia Epidemiológica	Municipio Residencia	Derechohabencia	Sitio Defunción	Comorbilidades
1	Masc.	< 1 año	Intoxicación por Monóxido de Carbono	Aguascalientes	IMSS	Vía Pública	NA
2	Masc.	6 – 10 años	Intoxicación por Monóxido de Carbono	Aguascalientes	IMSS	Vía Pública	NA
3	Fem.	20 – 29 años	Intoxicación por Monóxido de Carbono	Aguascalientes	IMSS	Vía Pública	NA
4	Masc.	30 – 39 años	VIH	Aguascalientes	Ninguna	SSA	NA
5	Masc.		Covid-19, Virus Identificado	Calvillo	IMSS	SSA	Rechazo Renal
6	Masc.		Intoxicación por Monóxido de Carbono	Aguascalientes	IMSS	Vía Pública	NA
7	Masc.	40 – 49 años	VIH	Aguascalientes	IMSS	IMSS	Enfermedad Renal Crónica
8	Fem.	60 – 69 años	Tuberculosis	El Llano	Ninguna	SSA	NA
9	Masc.	70 – 79 años	Covid-19, Virus Identificado	Aguascalientes	IMSS	Hogar	Hipertensión Arterial Sistémica

Fuente: SINAVE. (2023, julio). REDVE. <https://redve.sinave.gob.mx/seed/descargabase.aspx>

En la semana Epidemiológica 29 (16 al 22 de julio) se validaron 9 casos, los cuales el 100% le corresponde a la Jurisdicción Sanitaria I; el 77.8% corresponde al sexo masculino del total. Respecto al grupo de edad, predominó con el 33.3% el grupo de edad de 30 a 39 años de edad.

Respecto a las Causas de Defunción sujetas a Vigilancia Epidemiológica predominó con el 44.4% del total de los casos, las defunciones por VIH.

En cuanto al Municipio de Residencia predominó con el 77.8% el municipio de Aguascalientes. Acerca de la derechohabencia con una incidencia del 77.8% del total, se encuentra el IMSS.



"2023, AÑO DEL 50 ANIVERSARIO DE LA BENEMÉRITA UNIVERSIDAD AUTÓNOMA DE AGUASCALIENTES"



449 9 10 79 00



www.issea.gob.mx



Margil de Jesús No. 1501
Fracc. Las Arboledas