



BOLETIN EPIDEMIOLOGICO

SISTEMA NACIONAL DE VIGILANCIA
EPIDEMIOLOGICA

RHOVE Y REDVE

AGUASCALIENTES

SEMANA EPIDEMIOLOGICA No. 25



"2023, AÑO DEL 50 ANIVERSARIO DE LA BENEMÉRITA UNIVERSIDAD AUTÓNOMA DE AGUASCALIENTES"



449 9 10 79 00



www.issea.gob.mx



Margil de Jesús No. 1501
Fracc. Las Arboledas



DIRECTORIO

Dr. Rubén Galaviz Tristán

Secretario de Salud y Director General del Instituto de Servicios de Salud del Estado de Aguascalientes.

Dra. Marie Salas Valenzuela.

Directora de Inteligencia en Salud
marie.salas@issea.gob.mx

Dra. Citlalli López Salas.

Coordinadora Estatal de Inteligencia e Información Epidemiológica.
citlalli.lopez@issea.gob.mx

Dra. Janet Jacqueline León Fuentes

Responsable estatal del Registro Estadístico de Defunciones Sujetas a Vigilancia Epidemiológica
janet.leon@issea.gob.mx

Ing. J. Jesús Chávez Gómez

Apoyo Administrativo en Monitoreo
jesus.chavez@issea.gob.mx



"2023, AÑO DEL 50 ANIVERSARIO DE LA BENEMÉRITA UNIVERSIDAD AUTÓNOMA DE AGUASCALIENTES"



449 9 10 79 00



www.issea.gob.mx



Margil de Jesús No. 1501
Fracc. Las Arboledas

Información Estatal de IAAS (RHOVE)

SEMANA EPIDEMIOLÓGICA 25															
IAAS POR RANGO DE EDAD Y SEXO															
JURISDICCIÓN	MASC	FEM	<1 9	1- 19	10- 19	20- 29	30- 39	40- 49	50- 59	60- 69	70- 79	80- 89	90- 99	> 100	TOTAL
JURISDICCIÓN SANITARIA I	6	1	1	0	2	0	0	1	1	2	0	0	0	0	7
JURISDICCIÓN SANITARIA II	-	-	-	-	-	-	-	-	-	-	-	-	-	-	-
JURISDICCIÓN SANITARIA III	-	-	-	-	-	-	-	-	-	-	-	-	-	-	-
TOTAL	6	1	1	0	2	0	0	1	1	2	0	0	0	0	7

Fuente: SINAVE. (2023, junio). RHOVE. <https://rhove.sinave.gob.mx/rhove.asp>

En la semana epidemiológica 25 (18 al 24 de junio) se identificaron 7 casos de IAAS, predominando con una incidencia de casos la Jurisdicción Sanitaria I con el 100%; el género Masculino predomina en la actual semana de reporte con un 85.7% del total.

Respecto a los grupos de edad prevaleció con un 28.6% los grupos de 10 a 19 y 60 a 69 años de edad; por último, con 14.3% se encuentran los grupos de menores de un año de edad, 40 a 49 y 50 a 59 años de edad.

IAAS POR SERVICIO					
JURISDICCIÓN	CIRUGÍA GENERAL	MEDICINA INTERNA	TERAPIA INTENSIVA NEONATAL	TERAPIA INTENSIVA ADULTO	TOTAL
JURISDICCIÓN SANITARIA I	1	3	1	2	7
JURISDICCIÓN SANITARIA II	-	-	-	-	-
JURISDICCIÓN SANITARIA III	-	-	-	-	-
TOTAL	1	3	1	2	7

Fuente: SINAVE. (2023, junio). RHOVE. <https://rhove.sinave.gob.mx/rhove.asp>

En cuestión de los casos de IAAS por servicio, se enlista de manera descendente:

1. Medicina Interna con 42.9% del total.
2. Terapia Intensiva Adulto con 28.6%.
3. Por último; Cirugía General y Terapia Intensiva Neonatal con 14.2% cada uno.



IAAS POR SITIO DE INFECCIÓN

JURISDICCIÓN	CLAVE DE SITIOS DE INFECCIÓN				TOTAL
	5	6	30	55	
JURISDICCIÓN SANITARIA I	2	2	2	1	7
JURISDICCIÓN SANITARIA II	-	-	-	-	-
JURISDICCIÓN SANITARIA III	-	-	-	-	-
TOTAL	2	2	2	1	7

Fuente: SINAVE. (2023, junio). RHOVE. <https://rhoze.sinave.gob.mx/rhoze.asp>

Respecto al sitio de infección, se identificó por orden de incidencia:

1. Bacteriemia Primaria, Bacteriemia Secundaria y Neumonía Asociada a Ventilación Mecánica con el 28.5% del total, cada uno.
2. Por último; Infección del Torrente Sanguíneo Relacionada a Catéter con 14.3%.

IAAS POR FACTORES DE RIESGO

JURISDICCIÓN	CLAVE DE FACTORES DE RIESGO					TOTAL
	37	73	87	111	114	
JURISDICCIÓN SANITARIA I	2	1	2	2	3	10
JURISDICCIÓN SANITARIA II	-	-	-	-	-	-
JURISDICCIÓN SANITARIA III	-	-	-	-	-	-
TOTAL	2	1	2	2	3	10

Fuente: SINAVE. (2023, junio). RHOVE. <https://rhoze.sinave.gob.mx/rhoze.asp>

Del total de los casos identificados en la semana epidemiológica 25, los factores de riesgo que se encontraron por orden descendente en cuestión de prevalencia fueron:

1. Estancia Prolongada con 30% del total.
2. Intubación Traqueal, Ventilación Mecánica y Catéter Central con 20% del total, cada uno.
3. Por último; Vía Periférica Venosa con 10%.



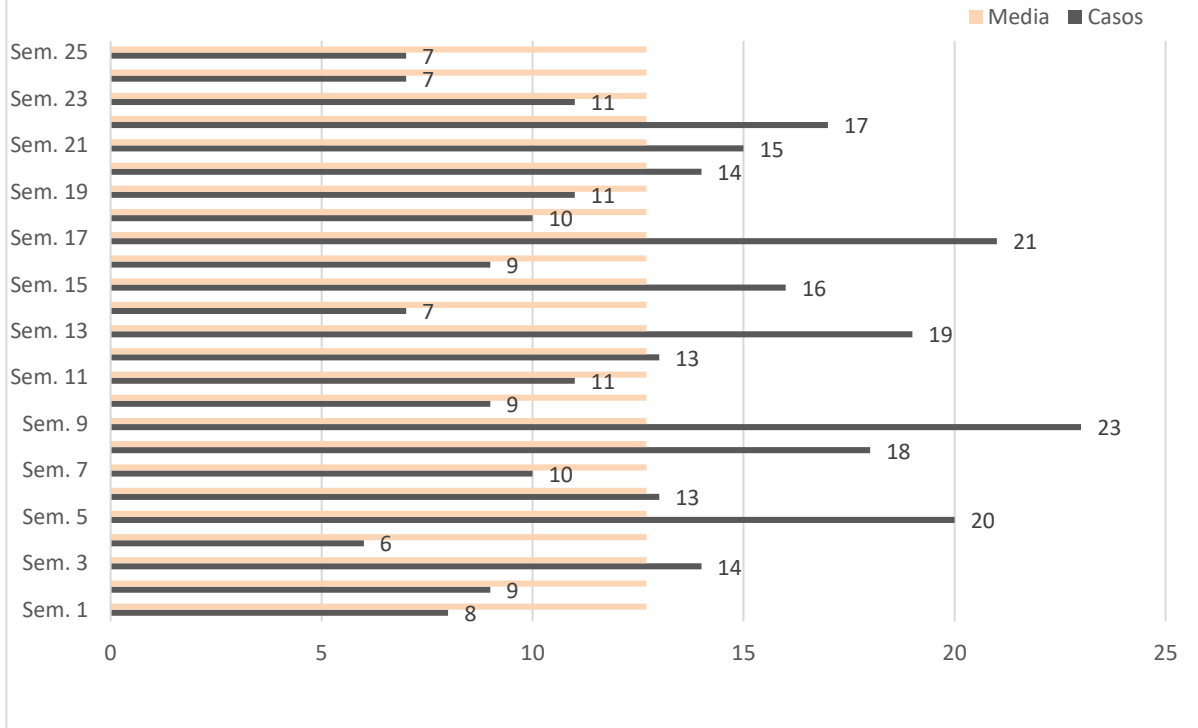
IAAS POR GERMEN						
JURISDICCIÓN	CLAVE GERMEN					TOTAL
	6	26	39	52	174	
JURISDICCIÓN SANITARIA I	1	1	2	2	1	7
JURISDICCIÓN SANITARIA II	-	-	-	-	-	-
JURISDICCIÓN SANITARIA III	-	-	-	-	-	-
TOTAL	1	1	2	2	1	7

Fuente: SINAVE. (2023, junio). RHOVE. <https://rhove.sinave.gob.mx/rhove.asp>

Se identificaron 7 gérmenes de los 7 casos de IAAS identificados, encontrándose por orden de prevalencia:

1. Klebsiella Pneumoniae y Pseudomona Aeruginosa con el 28.6% del total.
2. Por último; Candida Albicans, Staphylococcus Aureus y Staphylococcus Hominis con 14.3% cada uno respectivamente.

IAAS POR SEMANA EPIDEMIOLÓGICA 2023



Fuente: SINAVE. (2023, enero- junio). RHOVE. <https://rhove.sinave.gob.mx/rhove.asp>

En la **gráfica** se observan los casos de infecciones nosocomiales del año 2023 por semana epidemiológica, en la actual semana 25 se notificaron 7 casos a la plataforma RHOVE, continuando por debajo de la Media (12.7).



"2023, AÑO DEL 50 ANIVERSARIO DE LA BENEMÉRITA UNIVERSIDAD AUTÓNOMA DE AGUASCALIENTES"



449 9 10 79 00



www.issea.gob.mx



Margil de Jesús No. 1501
Fracc. Las Arboledas



Información Estatal de SEED (REDVE)

En la semana Epidemiológica 25 (18 al 24 de junio) se validó 1 caso de defunción sujetas a vigilancia epidemiológica:

#	Género	Grupo de Edad	Causa de Defunción sujeta a Vigilancia Epidemiológica	Municipio Residencia	Derechohabiencia	Sitio Defunción	Comorbilidades
1	Fem.	40 – 49 años	Covid-19, Virus identificado	Aguascalientes	IMSS	IMSS	Linfoma No Hodkin

Fuente: SINAVE. (2023, junio). REDVE. <https://redve.sinave.gob.mx/seed/descargabase.aspx>



"2023, AÑO DEL 50 ANIVERSARIO DE LA BENEMÉRITA UNIVERSIDAD AUTÓNOMA DE AGUASCALIENTES"



449 9 10 79 00



www.issea.gob.mx



Margil de Jesús No. 1501
Fracc. Las Arboledas