



BOLETIN EPIDEMIOLOGICO

SISTEMA NACIONAL DE VIGILANCIA
EPIDEMIOLOGICA

RHOVE Y REDVE

AGUASCALIENTES

SEMANA EPIDEMIOLOGICA No. 24



"2023, AÑO DEL 50 ANIVERSARIO DE LA BENEMÉRITA UNIVERSIDAD AUTÓNOMA DE AGUASCALIENTES"



449 9 10 79 00



www.issea.gob.mx



Margil de Jesús No. 1501
Fracc. Las Arboledas



DIRECTORIO

Dr. Rubén Galaviz Tristán

Secretario de Salud y Director General del Instituto de Servicios de Salud del Estado de Aguascalientes.

Dra. Marie Salas Valenzuela.

Directora de Inteligencia en Salud
marie.salas@issea.gob.mx

Dra. Citlalli López Salas.

Coordinadora Estatal de Inteligencia e Información Epidemiológica.
citlalli.lopez@issea.gob.mx

Dra. Janet Jacqueline León Fuentes

Responsable estatal del Registro Estadístico de Defunciones Sujetas a Vigilancia Epidemiológica
janet.leon@issea.gob.mx

Ing. J. Jesús Chávez Gómez

Apoyo Administrativo en Monitoreo
jesus.chavez@issea.gob.mx



"2023, AÑO DEL 50 ANIVERSARIO DE LA BENEMÉRITA UNIVERSIDAD AUTÓNOMA DE AGUASCALIENTES"



449 9 10 79 00



www.issea.gob.mx



Margil de Jesús No. 1501
Fracc. Las Arboledas

Información Estatal de IAAS (RHOVE)

SEMANA EPIDEMIOLÓGICA 24															
IAAS POR RANGO DE EDAD Y SEXO															
JURISDICCIÓN	MASC	FEM	<1	1-9	10-19	20-29	30-39	40-49	50-59	60-69	70-79	80-89	90-99	> 100	TOTAL
JURISDICCIÓN SANITARIA I	5	2	1	0	0	1	2	0	1	2	0	0	0	0	7
JURISDICCIÓN SANITARIA II	-	-	-	-	-	-	-	-	-	-	-	-	-	-	-
JURISDICCIÓN SANITARIA III	-	-	-	-	-	-	-	-	-	-	-	-	-	-	-
TOTAL	5	2	1	0	0	1	2	0	1	2	0	0	0	0	7

Fuente: SINAVE. (2023, junio). RHOVE. <https://rhove.sinave.gob.mx/rhove.asp>

En la semana epidemiológica 24 (11 al 17 de junio) se identificaron 7 casos de IAAS, predominando con una incidencia de casos la Jurisdicción Sanitaria I con el 100%; el género Masculino predomina en la actual semana de reporte con un 71.4% del total.

Respecto a los grupos de edad prevaleció con un 28.6% los grupos de 30 a 39 y 60 a 69 años de edad; por último, con 14.3% se encuentran los grupos de menores de un año de edad, 20 a 29 y 50 a 59 años de edad.

IAAS POR SERVICIO					
JURISDICCIÓN	CIRUGÍA GENERAL	MEDICINA INTERNA	TERAPIA INTENSIVA NEONATAL	TERAPIA INTENSIVA ADULTO	TOTAL
JURISDICCIÓN SANITARIA I	1	1	1	4	7
JURISDICCIÓN SANITARIA II	-	-	-	-	-
JURISDICCIÓN SANITARIA III	-	-	-	-	-
TOTAL	1	1	1	4	7

Fuente: SINAVE. (2023, junio). RHOVE. <https://rhove.sinave.gob.mx/rhove.asp>

En cuestión de los casos de IAAS por servicio, se enlista de manera descendente:

1. Terapia Intensiva Adulto con 57.1% del total.
2. Por último; Cirugía General, Medicina Interna y Terapia Intensiva Neonatal con 14.3% cada uno.



IAAS POR SITIO DE INFECCIÓN

JURISDICCIÓN	CLAVE DE SITIOS DE INFECCIÓN						TOTAL
	6	11	24	30	55	65	
JURISDICCIÓN SANITARIA I	1	1	1	2	1	1	7
JURISDICCIÓN SANITARIA II	-	-	-	-	-	-	-
JURISDICCIÓN SANITARIA III	-	-	-	-	-	-	-
TOTAL	1	1	1	2	1	1	7

Fuente: SINAVE. (2023, junio). RHOVE. <https://rhove.sinave.gob.mx/rhove.asp>

Respecto al sitio de infección, se identificó por orden de incidencia:

1. Neumonía Asociada a Ventilación Mecánica con el 28.6% del total, cada uno.
2. Por último; Bacteriemia Secundaria, Gastroenteritis, Infección de Vías Urinarias Asociada a Catéter Urinario, Infección del Torrente Sanguíneo Relacionada a Catéter e Infección en Piel y Tejidos Blandos en Pacientes con Quemaduras con 14.3% cada uno respectivamente.

IAAS POR FACTORES DE RIESGO

JURISDICCIÓN	CLAVE DE FACTORES DE RIESGO											TOTAL
	3	28	37	59	63	78	83	87	100	111	114	
JURISDICCIÓN SANITARIA I	1	4	2	1	1	1	1	2	1	1	1	16
JURISDICCIÓN SANITARIA II	-	-	-	-	-	-	-	-	-	-	-	-
JURISDICCIÓN SANITARIA III	-	-	-	-	-	-	-	-	-	-	-	-
TOTAL	1	4	2	1	1	1	1	2	1	1	1	16

Fuente: SINAVE. (2023, junio). RHOVE. <https://rhove.sinave.gob.mx/rhove.asp>

Del total de los casos identificados en la semana epidemiológica 24, los factores de riesgo que se encontraron por orden descendente en cuestión de prevalencia fueron:

1. Estancia en Unidad de Terapia Intensiva con 25.0% del total.
2. Intubación Traqueal y Ventilación Mecánica con 12.5% del total, cada uno.
3. Por último; Antibióticos Previos (3 semanas), Sonda Vesical, Traqueostomía, Cirugías Previas, Cateterismo Umbilical, Tiempo de Cirugía Prolongado (Mayor de Dos Horas), Catéter Central y Estancia Prolongada con 6.2% cada uno respectivamente.



"2023, AÑO DEL 50 ANIVERSARIO DE LA BENEMÉRITA UNIVERSIDAD AUTÓNOMA DE AGUASCALIENTES"



449 9 10 79 00



www.issea.gob.mx



Margil de Jesús No. 1501
Fracc. Las Arboledas

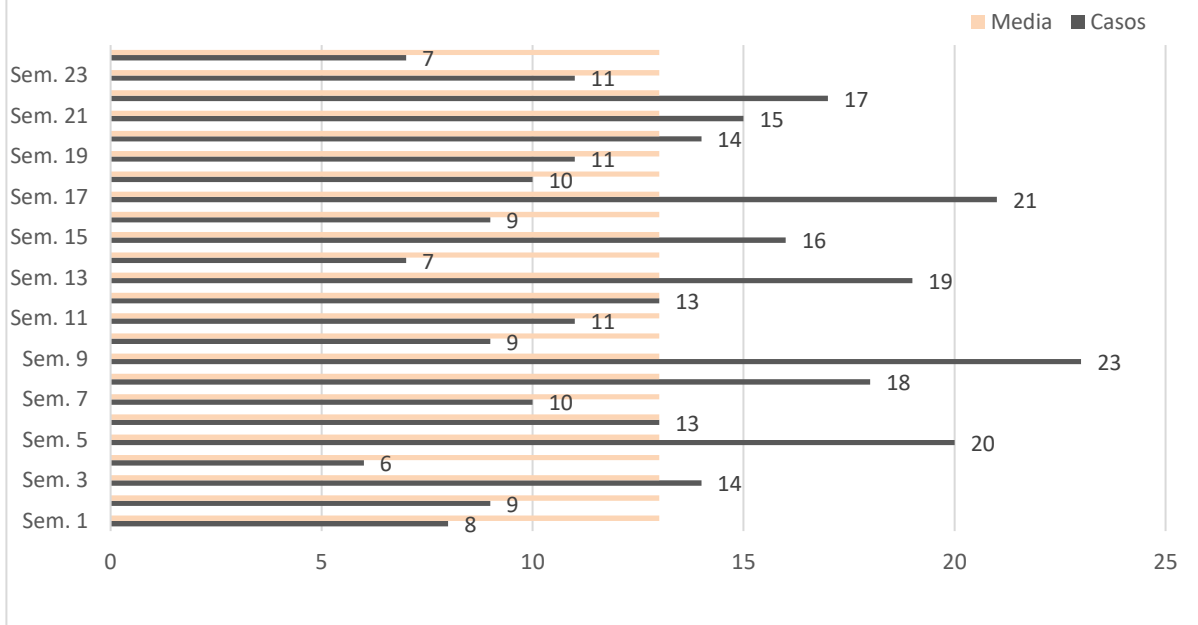
IAAS POR GERMEN							
JURISDICCIÓN	CLAVE GERMEN						TOTAL
	61	64	75	76	121	174	
JURISDICCIÓN SANITARIA I	1	1	2	1	1	1	7
JURISDICCIÓN SANITARIA II	-	-	-	-	-	-	-
JURISDICCIÓN SANITARIA III	-	-	-	-	-	-	-
TOTAL	1	1	2	1	1	1	7

Fuente: SINAVE. (2023, junio). RHOVE. <https://rhove.sinave.gob.mx/rhove.asp>

Se identificaron 7 gérmenes de los 7 casos de IAAS identificados, encontrándose por orden de prevalencia:

1. Enterococcus Faecium con el 28.6% del total.
2. Por último; Serratia Marcescens, Stenotrophomonas Maltophilia, Enterococcus Faecalis, Clostridium Difficile (toxina) y Staphylococcus Hominis con 14.3% cada uno respectivamente.

IAAS POR SEMANA EPIDEMIOLÓGICA 2023



Fuente: SINAVE. (2023, enero- junio). RHOVE. <https://rhove.sinave.gob.mx/rhove.asp>

En la **gráfica** se observan los casos de infecciones nosocomiales del año 2023 por semana epidemiológica, en la actual semana 24 se notificaron 7 casos a la plataforma RHOVE, continuando por debajo de la Media (13.0).



"2023, AÑO DEL 50 ANIVERSARIO DE LA BENEMÉRITA UNIVERSIDAD AUTÓNOMA DE AGUASCALIENTES"



449 9 10 79 00



www.issea.gob.mx



Margil de Jesús No. 1501
Fracc. Las Arboledas



Información Estatal de SEED (REDVE)

En la semana Epidemiológica 24 (11 al 17 de junio) no se validaron casos de defunción sujetas a vigilancia epidemiológica.

Fuente: SINAVE. (2023, junio). REDVE. <https://redve.sinave.gob.mx/seed/descargabase.aspx>



"2023, AÑO DEL 50 ANIVERSARIO DE LA BENEMÉRITA UNIVERSIDAD AUTÓNOMA DE AGUASCALIENTES"



449 9 10 79 00



www.issea.gob.mx



Margil de Jesús No. 1501
Fracc. Las Arboledas