



BOLETIN EPIDEMIOLOGICO

SISTEMA NACIONAL DE VIGILANCIA
EPIDEMIOLOGICA

REDVE Y RHOVE

AGUASCALIENTES

SEMANA EPIDEMIOLOGICA No. 22



"2023, AÑO DEL 50 ANIVERSARIO DE LA BENEMÉRITA UNIVERSIDAD AUTÓNOMA DE AGUASCALIENTES"



449 9 10 79 00



www.issea.gob.mx



Margil de Jesús No. 1501
Fracc. Las Arboledas



DIRECTORIO

Dr. Rubén Galaviz Tristán

Secretario de Salud y Director General del Instituto de Servicios de Salud del Estado de Aguascalientes.

Dra. Marie Salas Valenzuela.

Directora de Inteligencia en Salud
marie.salas@issea.gob.mx

Dra. Citlalli López Salas.

Coordinadora Estatal de Inteligencia e Información Epidemiológica.
citlalli.lopez@issea.gob.mx

Dra. Janet Jacqueline León Fuentes

Responsable estatal del Registro Estadístico de Defunciones Sujetas a Vigilancia Epidemiológica
janet.leon@issea.gob.mx

Ing. J. Jesús Chávez Gómez

Apoyo Administrativo en Monitoreo
jesus.chavez@issea.gob.mx



"2023, AÑO DEL 50 ANIVERSARIO DE LA BENEMÉRITA UNIVERSIDAD AUTÓNOMA DE AGUASCALIENTES"



449 9 10 79 00



www.issea.gob.mx



Margil de Jesús No. 1501
Fracc. Las Arboledas

Información Estatal de IAAS (RHOVE)

SEMANA EPIDEMIOLÓGICA 22															
IAAS POR RANGO DE EDAD Y SEXO															
JURISDICCIÓN	MASC	FEM	<1 9	1- 19	10- 19	20- 29	30- 39	40- 49	50- 59	60- 69	70- 79	80- 89	90- 99	> 100	TOTAL
JURISDICCIÓN SANITARIA I	7	5	3	0	1	1	0	3	4	0	0	0	0	0	12
JURISDICCIÓN SANITARIA II	1	4	1	0	1	0	0	2	1	0	0	0	0	0	5
JURISDICCIÓN SANITARIA III	-	-	-	-	-	-	-	-	-	-	-	-	-	-	-
TOTAL	8	9	4	0	2	1	0	5	5	0	0	0	0	0	17

Fuente: SINAVE. (2023, mayo-junio). RHOVE. <https://rhove.sinave.gob.mx/rhove.asp>

En la semana epidemiológica 22 (28 de mayo al 3 de junio) se identificaron 17 casos de IAAS, predominando con una incidencia de casos la Jurisdicción Sanitaria I con el 70.6% del total; el género Femenino predominó en la actual semana de reporte con un 52.9% del total.

Respecto a los grupos de edad prevaleció con un 29.4% los grupos de 40 a 49 y 50 a 59 años de edad, le continua con 23.5% el grupo de menores de un año de edad, en tercer lugar, lo ocupa el grupo de edad de 10 a 19 años con el 11.8% del total; por último, con 5.9% se encuentra el grupo de 20 a 29 años de edad.

IAAS POR SERVICIO							
JURISDICCIÓN	CIRUGÍA GENERAL	MEDICINA INTERNA	GINECOLOGÍA	PEDIATRÍA	TERAPIA INTENSIVA NEONATAL	TERAPIA INTENSIVA ADULTO	TOTAL
JURISDICCIÓN SANITARIA I	0	6	1	1	3	1	12
JURISDICCIÓN SANITARIA II	1	2	1	0	1	0	5
JURISDICCIÓN SANITARIA III	-	-	-	-	-	-	-
TOTAL	1	8	2	1	4	1	17

Fuente: SINAVE. (2023, mayo-junio). RHOVE. <https://rhove.sinave.gob.mx/rhove.asp>

En cuestión de los casos de IAAS por servicio, se enlista de manera descendente:

1. Medicina Interna con 47.0% del total.
2. Terapia Intensiva Neonatal con 23.5%.
3. Ginecología con 11.8%.
4. Por último; Cirugía General, Pediatría y Terapia Intensiva Adulto con 5.9% cada uno.



IAAS POR SITIO DE INFECCIÓN												
JURISDICCIÓN	CLAVE DE SITIOS DE INFECCIÓN											TOTAL
	2	6	11	12	21	24	30	42	46	55	68	
JURISDICCIÓN SANITARIA I	1	1	1	0	1	2	2	1	1	1	1	12
JURISDICCIÓN SANITARIA II	0	0	0	1	1	2	1	0	0	0	0	5
JURISDICCIÓN SANITARIA III	-	-	-	-	-	-	-	-	-	-	-	-
TOTAL	1	1	1	1	2	4	3	1	1	1	1	17

Fuente: SINAVE. (2023, mayo-junio). RHOVE. <https://rhove.sinave.gob.mx/rhove.asp>

Respecto al sitio de infección, se identificó por orden de incidencia:

1. Infección de Vías Urinarias Asociada a Catéter Urinario con el 23.5% del total.
2. Neumonía Asociada a Ventilación Mecánica con 17.6%.
3. Infección Incisional Superficial con 11.8%
4. Por último; Bacteriemia No Demostrada, Bacteriemia Secundaria, Gastroenteritis, Empiema Secundario a Procedimientos, Infección en Piel y Tejidos Bandos, Infecciones de Sitio de Inserción del Catéter Túnel o Puerto Subcutáneo, Infección del Torrente Sanguíneo Relacionada a Catéter y Neumonía con Aislamiento Microbiológico, con 5.8% cada uno respectivamente.

IAAS POR FACTORES DE RIESGO																	
JURISDICCIÓN	CLAVE DE FACTORES DE RIESGO															TOTAL	
	3	28	31	37	45	49	57	59	63	78	83	87	97	100	111		114
JURISDICCIÓN SANITARIA I	1	3	1	2	0	2	1	5	1	1	1	2	1	0	4	3	28
JURISDICCIÓN SANITARIA II	0	1	0	1	1	0	0	2	0	0	0	1	0	1	0	1	8
JURISDICCIÓN SANITARIA III	-	-	-	-	-	-	-	-	-	-	-	-	-	-	-	-	-
TOTAL	1	4	1	3	1	2	1	7	1	1	1	3	1	1	4	4	36

Fuente: SINAVE. (2023, mayo-junio). RHOVE. <https://rhove.sinave.gob.mx/rhove.asp>

Del total de los casos identificados en la semana epidemiológica 22, los factores de riesgo que se encontraron por orden descendente en cuestión de prevalencia fueron:

1. Sonda Vesical con 19.4% del total.
2. Estancia en Unidad de Terapia Intensiva, Catéter Central y Estancia Prolongada con 11.1% del total, cada uno.
3. Intubación Traqueal y Ventilación Mecánica con el 8.3% cada uno.
4. Prematurez con 5.5%.
5. Por último; Antibióticos Previos (3 Semanas), Evento Adverso (No Infeccioso) Previo, Drenaje Quirúrgico, Sonda Nasogástrica, Traqueostomía, Cirugías Previas, Cateterismo Umbilical, Sonda de Gastrostomía y Tiempo de Cirugía Prolongado (Mayor de dos horas) con 2.7% cada uno respectivamente.





IAAS POR GERMEN

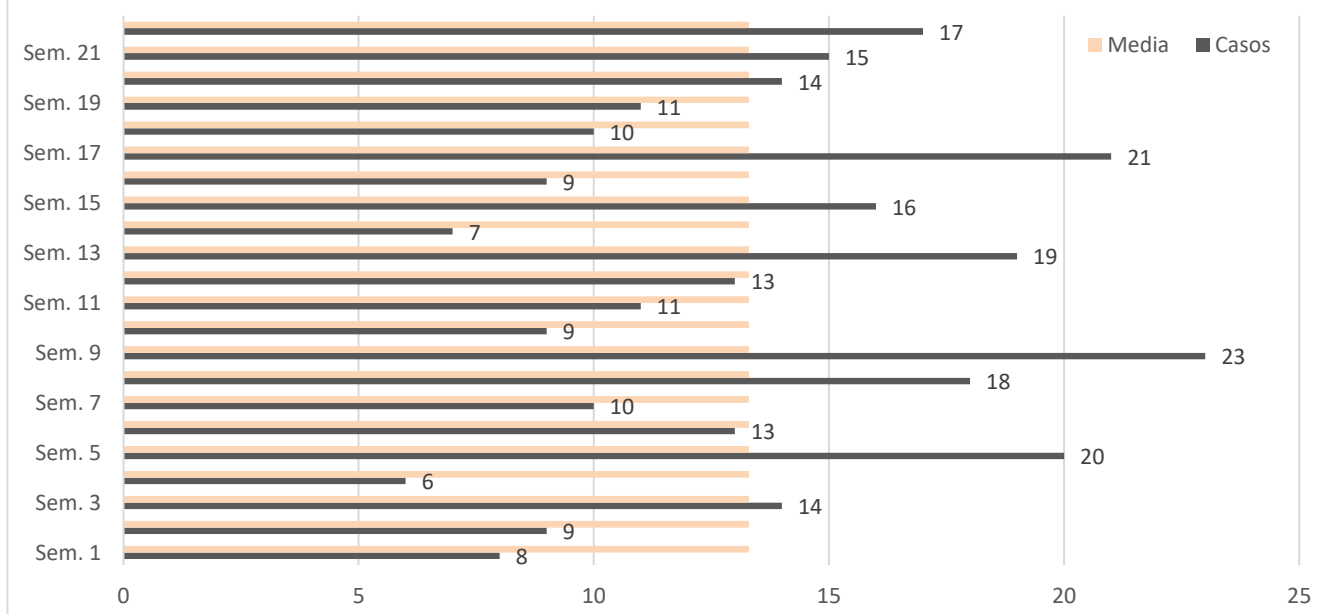
JURISDICCIÓN	CLAVE GERMEN												TOTAL
	6	19	25	26	28	46	52	64	76	88	121	181	
JURISDICCIÓN SANITARIA I	0	1	1	0	2	1	1	1	1	2	1	1	12
JURISDICCIÓN SANITARIA II	3	0	0	1	0	0	0	0	0	0	0	0	4
JURISDICCIÓN SANITARIA III	-	-	-	-	-	-	-	-	-	-	-	-	-
TOTAL	3	1	1	1	2	1	1	1	1	2	1	1	16

Fuente: SINAVE. (2023, mayo-junio). RHOVE. <https://rhove.sinave.gob.mx/rhove.asp>

Se identificaron 16 gérmenes de los 17 casos de IAAS identificados, encontrándose por orden de prevalencia:

1. Candida Albicans con 18.7% del total.
2. Staphylococcus Epidermidis y Acinetobacter SPP., con 12.5% cada uno respectivamente.
3. Por último; Enterobacter Aerogenes, Escherichia Coli, Staphylococcus Aureus, No Se Aisló, Pseudomona Aeruginosa, Stenotrophomonas Maltophilia, Enterococcus Faecalis, Clostridium Difficile (toxina) y Staphylococcus Warneri, con 6.2% del total, cada uno respectivamente.

IAAS POR SEMANA EPIDEMIOLÓGICA 2023



Fuente: SINAVE. (2023, enero- junio). RHOVE. <https://rhove.sinave.gob.mx/rhove.asp>

En la **gráfica** se observan los casos de infecciones nosocomiales del año 2023 por semana epidemiológica, en la actual semana 22 se notificaron 17 casos a la plataforma RHOVE, continuando por encima de la Media (13.3).



"2023, AÑO DEL 50 ANIVERSARIO DE LA BENEMÉRITA UNIVERSIDAD AUTÓNOMA DE AGUASCALIENTES"

449 9 10 79 00

www.issea.gob.mx

Margil de Jesús No. 1501
Fracc. Las Arboledas



Información Estatal de SEED (REDVE)

En la semana Epidemiológica 22 (28 de mayo al 3 de junio) no se validaron casos de defunción sujetas a vigilancia epidemiológica.

Fuente: SINAVE. (2023, mayo-junio). REDVE. <https://redve.sinave.gob.mx/seed/descargabase.aspx>



"2023, AÑO DEL 50 ANIVERSARIO DE LA BENEMÉRITA UNIVERSIDAD AUTÓNOMA DE AGUASCALIENTES"



449 9 10 79 00



www.issea.gob.mx



Margil de Jesús No. 1501
Fracc. Las Arboledas