



BOLETIN EPIDEMIOLOGICO

SISTEMA NACIONAL DE VIGILANCIA
EPIDEMIOLOGICA

RHOVE Y REDVE

AGUASCALIENTES

SEMANA EPIDEMIOLOGICA No. 16



"2023, AÑO DEL 50 ANIVERSARIO DE LA BENEMÉRITA UNIVERSIDAD AUTÓNOMA DE AGUASCALIENTES"



449 9 10 79 00



www.issea.gob.mx



Margil de Jesús No. 1501
Fracc. Las Arboledas



DIRECTORIO

Dr. Rubén Galaviz Tristán

Secretario de Salud y Director General del Instituto de Servicios de Salud del Estado de Aguascalientes.

Dr. Francisco Loera Sánchez

Director de Servicios de Salud.
francisco.loera@issea.gob.mx

Dra. Paloma Estrada Leyva

Directora del Área de Prevención y Control de Enfermedades.
dra_leyva@hotmail.com

Dra. Marie Salas Valenzuela.

Jefa del Departamento de Vigilancia Epidemiológica.
mariesava@yahoo.com.mx

Dra. Citlalli López Salas.

Responsable Estatal del Programa de Sistemas Especiales de Vigilancia Epidemiológica.
dra.citlallilopezsalas@gmail.com

Dra. Janet Jacqueline León Fuentes

Responsable estatal del Registro Estadístico de Defunciones Sujetas a Vigilancia Epidemiológica
jackiie_0511@hotmail.com

Ing. J. Jesús Chávez Gómez

Apoyo Administrativo en Monitoreo
jeymaasesores@gmail.com



Información Estatal de IAAS (RHOVE)

SEMANA EPIDEMIOLÓGICA 16															
IAAS POR RANGO DE EDAD Y SEXO															
JURISDICCIÓN	MASC	FEM	<1	1-9	10-19	20-29	30-39	40-49	50-59	60-69	70-79	80-89	90-99	>100	TOTAL
JURISDICCIÓN SANITARIA I	6	2	0	0	0	0	0	2	1	1	4	0	0	0	8
JURISDICCIÓN SANITARIA II	0	1	0	0	1	0	0	0	0	0	0	0	0	0	1
JURISDICCIÓN SANITARIA III	-	-	-	-	-	-	-	-	-	-	-	-	-	-	-
TOTAL	6	3	0	0	1	0	0	2	1	1	4	0	0	0	9

Fuente: SINAVE. (2023, abril). RHOVE. <https://rhove.sinave.gob.mx/rhove.asp>

En la semana epidemiológica 16 (16 al 22 de abril) se identificaron 9 casos de IAAS, predominando con una incidencia de casos la Jurisdicción Sanitaria I con el 89% del total; el género Masculino predominó con un 67% del total.

Respecto a los grupos de edad prevaleció con un 44.4% el grupo de 70 a 79 años de edad, le continua con 22.2% el grupo de edad de 40 a 49; por último, con 11.1% se encuentran los grupos de edad de 10 a 19, 50 a 59 y 60 a 69 años de edad cada uno.

IAAS POR SERVICIO				
JURISDICCIÓN	CIRUGÍA GENERAL	MEDICINA INTERNA	OBSTETRICIA	TOTAL
JURISDICCIÓN SANITARIA I	2	6	0	8
JURISDICCIÓN SANITARIA II	0	0	1	1
JURISDICCIÓN SANITARIA III	-	-	-	-
TOTAL	2	6	1	9

Fuente: SINAVE. (2023, abril). RHOVE. <https://rhove.sinave.gob.mx/rhove.asp>

En cuestión de los casos de IAAS por servicio, se enlista de manera descendente:

1. Medicina Interna con 66.6% del total.
2. Cirugía General con 22.2%
3. Por último; Obstetricia con 11.1%.





IAAS POR SITIO DE INFECCIÓN

JURISDICCIÓN	CLAVE DE SITIOS DE INFECCIÓN						TOTAL
	20	21	24	30	42	57	
JURISDICCIÓN SANITARIA I	1	0	1	3	2	1	8
JURISDICCIÓN SANITARIA II	0	1	0	0	0	0	1
JURISDICCIÓN SANITARIA III	-	-	-	-	-	-	-
TOTAL	1	1	1	3	2	1	9

Fuente: SINAVE. (2023, abril). RHOVE. <https://rhove.sinave.gob.mx/rhove.asp>

Respecto al sitio de infección, se identificó por orden de incidencia:

1. Neumonía Asociada a Ventilación Mecánica con 33.3% del total.
2. Infección en Piel y Tejidos Blandos con 22.2%
3. Por último; Infección Incisional Profunda, Infección Incisional Superficial e Infección de Vías Urinarias No Asociada a Catéter Urinario con el 11.1% cada uno respectivamente.

IAAS POR FACTORES DE RIESGO

JURISDICCIÓN	CLAVE DE FACTORES DE RIESGO									TOTAL
	37	59	63	73	78	87	110	111	114	
JURISDICCIÓN SANITARIA I	3	5	1	3	2	3	4	2	1	24
JURISDICCIÓN SANITARIA II	0	0	0	0	0	1	0	0	0	1
JURISDICCIÓN SANITARIA III	-	-	-	-	-	-	-	-	-	-
TOTAL	3	5	1	3	2	4	4	2	1	25

Fuente: SINAVE. (2023, abril). RHOVE. <https://rhove.sinave.gob.mx/rhove.asp>

Del total de los casos identificados en la semana epidemiológica 16, los factores de riesgo que se encontraron por orden descendente en cuestión de prevalencia fueron:

1. Sonda Vesical con el 20% del total.
2. Ventilación Mecánica y Otro Factor de Riesgo con 16% cada uno.
3. Intubación Traqueal y Vía Periférica Venosa con el 12% respectivamente cada uno.
4. Cirugías Previas y Catéter Central con 8% del total cada uno.
5. Por último; Traqueostomía y Estancia Prolongada con 4% cada uno.



IAAS POR GERMEN						
JURISDICCIÓN	CLAVE GERMEN					TOTAL
	21	25	39	52	83	
JURISDICCIÓN SANITARIA I	1	2	3	1	1	8
JURISDICCIÓN SANITARIA II	0	0	0	0	0	0
JURISDICCIÓN SANITARIA III	-	-	-	-	-	-
TOTAL	1	2	3	1	1	8

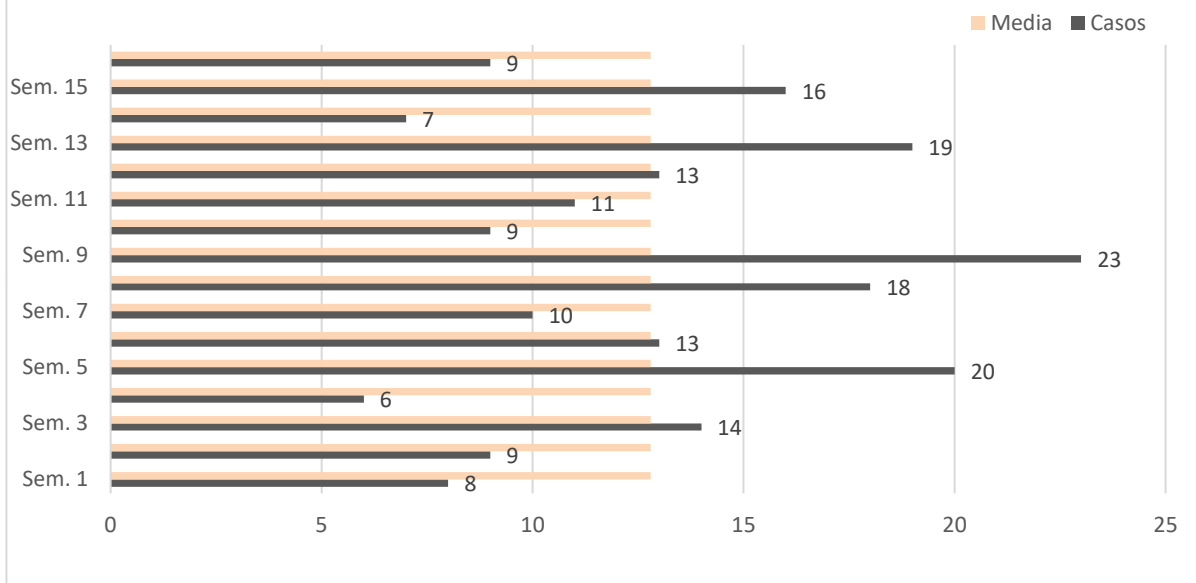
Fuente: SINAVE. (2023, abril). RHOVE. <https://rhove.sinave.gob.mx/rhove.asp>

Se identificaron 8 gérmenes de los 9 casos de IAAS identificados, encontrándose por orden de prevalencia:

1. Klebsiella Pneumoniae con 37.5% del total.
2. Escherichia Coli con 25%.
3. Por último; Enterobacter Cloacae, Pseudomona Aeruginosa y Acinetobacter Baumanni con 12.5% cada uno respectivamente.
- 4.

Fuente: SINAVE. (2023, enero- abril). RHOVE. <https://rhove.sinave.gob.mx/rhove.asp>

IAAS POR SEMANA EPIDEMIOLÓGICA 2023



En la **gráfica** se observan los casos de infecciones nosocomiales del año 2023 por semana epidemiológica, en la actual semana 16 se notificaron 9 casos a la plataforma RHOVE, quedando por debajo de la Media (12.8).



"2023, AÑO DEL 50 ANIVERSARIO DE LA BENEMÉRITA UNIVERSIDAD AUTÓNOMA DE AGUASCALIENTES"



449 9 10 79 00



www.issea.gob.mx



Margil de Jesús No. 1501
Fracc. Las Arboledas



Información Estatal de SEED (REDVE)

Jurisdicción Sanitaria	Género	Grupo de Edad	Causa de Defunción sujeta a Vigilancia Epidemiológica	Residencia	Derechohabiente	Sitio Defunción	Comorbilidades
JS 1	FEM	50-59 años	COVID-19, Virus Identificado	Aguascalientes	IMSS	IMSS	NA
	MASC	80-89 años	COVID-19, Virus Identificado	Aguascalientes	IMSS	IMSS	NA

Fuente: SINAVE. (2023, abril). REDVE. <https://redve.sinave.gob.mx/seed/descargabase.aspx>

En la semana Epidemiológica 16 (16 al 22 de abril) se validaron 2 defunciones con causa de vigilancia epidemiológica, los cuales el 100% le corresponde a la Jurisdicción Sanitaria I; no hubo predominio referente al sexo.

No se presentó predominio referente a la edad, el 100% su residencia es en el municipio de Aguascalientes, mientras que el 100% la derechohabiente y el sitio de defunción fue en el IMSS.

Respecto a las Causas de Defunción sujetas a Vigilancia Epidemiológica el 100% del total de los casos, las defunciones por COVID-19 Virus identificado.



"2023, AÑO DEL 50 ANIVERSARIO DE LA BENEMÉRITA UNIVERSIDAD AUTÓNOMA DE AGUASCALIENTES"



449 9 10 79 00



www.issea.gob.mx



Margil de Jesús No. 1501
Fracc. Las Arboledas