



BOLETIN EPIDEMIOLOGICO

SISTEMA NACIONAL DE VIGILANCIA
EPIDEMIOLOGICA

RHOVE Y REDVE

AGUASCALIENTES

SEMANA EPIDEMIOLOGICA No. 14



"2023, AÑO DEL 50 ANIVERSARIO DE LA BENEMÉRITA UNIVERSIDAD AUTÓNOMA DE AGUASCALIENTES"



449 9 10 79 00



www.issea.gob.mx



Margil de Jesús No. 1501
Fracc. Las Arboledas



DIRECTORIO

Dr. Rubén Galaviz Tristán

Secretario de Salud y Director General del Instituto de Servicios de Salud del Estado de Aguascalientes.

Dr. Francisco Loera Sánchez

Director de Servicios de Salud.
francisco.loera@issea.gob.mx

Dra. Paloma Estrada Leyva

Directora del Área de Prevención y Control de Enfermedades.
dra_leyva@hotmail.com

Dra. Marie Salas Valenzuela.

Jefa del Departamento de Vigilancia Epidemiológica.
mariesava@yahoo.com.mx

Dra. Citlalli López Salas.

Responsable Estatal del Programa de Sistemas Especiales de Vigilancia Epidemiológica.
dra.citlallilopezsalas@gmail.com

Dra. Janet Jacqueline León Fuentes

Responsable estatal del Registro Estadístico de Defunciones Sujetas a Vigilancia Epidemiológica
jackie_0511@hotmail.com

Ing. J. Jesús Chávez Gómez

Apoyo Administrativo en Monitoreo
jeymaasesores@gmail.com



Información Estatal de IAAS (RHOVE)

SEMANA EPIDEMIOLÓGICA 14															
IAAS POR RANGO DE EDAD Y SEXO															
JURISDICCIÓN	MASC	FEM	<1 9	1- 19	10- 19	20- 29	30- 39	40- 49	50-59	60- 69	70- 79	80- 89	90- 99	> 100	TOTAL
JURISDICCIÓN SANITARIA I	4	0	1	0	1	1	0	0	1	0	0	0	0	0	4
JURISDICCIÓN SANITARIA II	0	3	0	0	0	0	0	0	0	1	0	0	2	0	3
JURISDICCIÓN SANITARIA III	-	-	-	-	-	-	-	-	-	-	-	-	-	-	-
TOTAL	4	3	1	0	1	1	0	0	1	1	0	0	2	0	7

Fuente: SINAVE. (2023, abril). RHOVE. <https://rhove.sinave.gob.mx/rhove.asp>

En la semana epidemiológica 14 (2 a 8 de abril) se identificaron 7 casos de IAAS, predominando con una incidencia de casos la Jurisdicción Sanitaria I del 57.1%; el género Masculino predominó con un 57.1% del total.

Respecto a los grupos de edad prevaleció con un 28.6% el grupo de 90 a 99 años de edad; por último, con 14.2% se encuentran los grupos de edad de menores de 1 año de edad, 10 a 19, 20 a 29, 50 a 59 y 60 a 69 años de edad cada uno.

IAAS POR SERVICIO						
JURISDICCIÓN	CIRUGÍA GENERAL	MEDICINA INTERNA	PEDIATRÍA	TERAPIA INTENSIVA NEONATAL	TERAPIA INTENSIVA ADULTO	TOTAL
JURISDICCIÓN SANITARIA I	1	0	1	1	1	4
JURISDICCIÓN SANITARIA II	1	2	0	0	0	3
JURISDICCIÓN SANITARIA III	-	-	-	-	-	-
TOTAL	2	2	1	1	1	7

Fuente: SINAVE. (2023, abril). RHOVE. <https://rhove.sinave.gob.mx/rhove.asp>

En cuestión de los casos de IAAS por servicio, se enlista de manera descendente:

1. Cirugía General y Medicina Interna con 28.5% del total.
2. Por último; Pediatría, Terapia Intensiva Neonatal y Terapia Intensiva Adulto con 14.2% cada uno respectivamente.





IAAS POR SITIO DE INFECCIÓN

JURISDICCIÓN	CLAVE DE SITIOS DE INFECCIÓN						TOTAL
	4	6	20	21	30	55	
JURISDICCIÓN SANITARIA I	1	1	1	0	0	1	4
JURISDICCIÓN SANITARIA II	0	1	0	1	1	0	3
JURISDICCIÓN SANITARIA III	-	-	-	-	-	-	-
TOTAL	1	2	1	1	1	1	7

Fuente: SINAVE. (2023, abril). RHOVE. <https://rhove.sinave.gob.mx/rhove.asp>

Respecto al sitio de infección, se identificó por orden de incidencia:

1. Bacteriemia Secundaria con 28.6% del total.
2. Por último; Bacteriemia Primaria, Infección Incisional Profunda, Infección Incisional Superficial e Infección del Torrente Sanguíneo relacionada a catéter con 14.2% cada uno.

IAAS POR FACTORES DE RIESGO

JURISDICCIÓN	CLAVE DE FACTORES DE RIESGO										TOTAL
	28	37	45	49	63	78	84	87	111	114	
JURISDICCIÓN SANITARIA I	2	0	0	1	0	2	1	0	1	1	8
JURISDICCIÓN SANITARIA II	0	1	1	0	1	0	0	2	1	1	7
JURISDICCIÓN SANITARIA III	-	-	-	-	-	-	-	-	-	-	-
TOTAL	2	1	1	1	1	2	1	2	2	2	15

Fuente: SINAVE. (2023, abril). RHOVE. <https://rhove.sinave.gob.mx/rhove.asp>

Del total de los casos identificados en la semana epidemiológica 14, los factores de riesgo que se encontraron por orden descendente en cuestión de prevalencia fueron:

1. Estancia en Unidad de Terapia Intensiva, Cirugías Previas, Ventilación Mecánica, Catéter Central y Estancia Prolongada con 13.3% del total.
2. Por último; Intubación Traqueal, Drenaje Quirúrgico, Prematurez, Traqueostomía y Cateterismo Rígido con 6.6% cada uno.





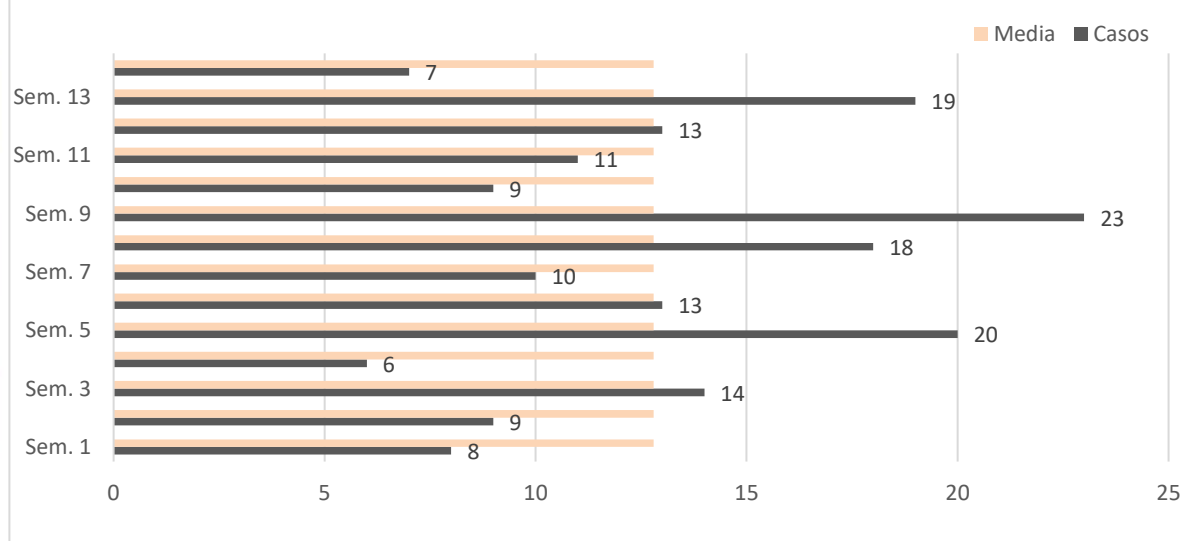
IAAS POR GERMEN					
JURISDICCIÓN	CLAVE GERMEN				TOTAL
	28	61	75	76	
JURISDICCIÓN SANITARIA I	2	1	1	0	4
JURISDICCIÓN SANITARIA II	1	0	0	1	2
JURISDICCIÓN SANITARIA III	-	-	-	-	-
TOTAL	3	1	1	1	6

Fuente: SINAVE. (2023, abril). RHOVE. <https://rhove.sinave.gob.mx/rhove.asp>

Se identificaron los 6 gérmenes de los 7 casos de IAAS identificados, encontrándose por orden de prevalencia:

1. Staphylococcus Epidermidis con 50% del total.
2. Serratia Marcescens,
3. Staphylococcus Aureus, Enterococcus Faecium y Enterococcus Faecalis con 16.6% cada uno respectivamente.

IAAS POR SEMANA EPIDEMIOLÓGICA 2023



Fuente: SINAVE. (2023, enero- abril). RHOVE. <https://rhove.sinave.gob.mx/rhove.asp>

En la **gráfica** observaremos los casos de infecciones nosocomiales del año 2023 por semana epidemiológica, en la actual semana 14 se notificaron 7 casos a la plataforma RHOVE, quedando por debajo de la Media (12.8).



"2023, AÑO DEL 50 ANIVERSARIO DE LA BENEMÉRITA UNIVERSIDAD AUTÓNOMA DE AGUASCALIENTES"



449 9 10 79 00



www.issea.gob.mx



Margil de Jesús No. 1501
Fracc. Las Arboledas



Información Estatal de SEED (REDVE)

En la semana Epidemiológica 14 (2 a 8 de abril), no se validaron casos de defunción sujetas a vigilancia epidemiológica.



"2023, AÑO DEL 50 ANIVERSARIO DE LA BENEMÉRITA UNIVERSIDAD AUTÓNOMA DE AGUASCALIENTES"



449 9 10 79 00



www.issea.gob.mx



Margil de Jesús No. 1501
Fracc. Las Arboledas