



BOLETIN EPIDEMIOLOGICO

SISTEMA NACIONAL DE VIGILANCIA
EPIDEMIOLOGICA

SISTEMA UNICO DE INFORMACION

AGUASCALIENTES

SEMANA EPIDEMIOLOGICA No. 13



"2023, AÑO DEL 50 ANIVERSARIO DE LA BENEMÉRITA UNIVERSIDAD AUTÓNOMA DE AGUASCALIENTES"



449 9 10 79 00



www.issea.gob.mx



Margil de Jesús No. 1501
Fracc. Las Arboledas



DIRECTORIO

Dr. Rubén Galaviz Tristán

Secretario de Salud y Director General del Instituto de Servicios de Salud del Estado de Aguascalientes.

Dr. Francisco Loera Sánchez

Director de Servicios de Salud.
francisco.loera@issea.gob.mx

Dra. Paloma Estrada Leyva

Directora del Área de Prevención y Control de Enfermedades.
dra_leyva@hotmail.com

Dra. Marie Salas Valenzuela.

Jefa del Departamento de Vigilancia Epidemiológica.
mariesava@yahoo.com.mx

Dra. Citlalli López Salas.

Responsable Estatal del Programa de Sistemas Especiales de Vigilancia Epidemiológica.
dra.citlallilopezsalas@gmail.com

Dra. Janet Jacqueline León Fuentes

Responsable estatal del Registro Estadístico de Defunciones Sujetas a Vigilancia Epidemiológica
jackie_0511@hotmail.com

Ing. J. Jesús Chávez Gómez

Apoyo Administrativo en Monitoreo
jeymaasesores@gmail.com



Información Estatal de IAAS (RHOVE)

SEMANA EPIDEMIOLÓGICA 13															
IAAS POR RANGO DE EDAD Y SEXO															
JURISDICCIÓN	MASC	FEM	<1 9	1- 9	10- 19	20- 29	30- 39	40- 49	50-59	60- 69	70- 79	80- 89	90- 99	> 100	TOTAL
JURISDICCIÓN SANITARIA I	8	10	0	1	0	0	1	2	10	4	0	0	0	0	18
JURISDICCIÓN SANITARIA II	1	0	0	0	0	0	0	0	0	0	1	0	0	0	1
JURISDICCIÓN SANITARIA III	-	-	-	-	-	-	-	-	-	-	-	-	-	-	-
TOTAL	9	10	0	1	0	0	1	2	10	4	1	0	0	0	19

Fuente: SINAVE. (2023, marzo- abril). RHOVE. <https://rhove.sinave.gob.mx/rhove.asp>

En la semana epidemiológica 13 (26 marzo a 1 de abril) se identificaron 19 casos de IAAS, predominando con una incidencia de casos la Jurisdicción Sanitaria I del 94.7%; el género Femenino predominó con un 52.6% del total.

Respecto a los grupos de edad prevaleció con un 52.6% el grupo de 50 a 59 años de edad, seguido del grupo de 60 a 69 años de edad con el 21.0%, en tercer lugar, se encuentra el grupo de edad de 40 a 49 años con 10.5%; por último, con 5.3% se encuentran los grupos de edad de 1 a 9, 30 a 39 y 70 a 79 años de edad cada uno.

IAAS POR SERVICIO						
JURISDICCIÓN	CIRUGÍA GENERAL	MEDICINA INTERNA	URGENCIAS	PEDIATRÍA	TERAPIA INTENSIVA ADULTO	TOTAL
JURISDICCIÓN SANITARIA I	8	4	1	1	4	18
JURISDICCIÓN SANITARIA II	0	1	0	0	0	1
JURISDICCIÓN SANITARIA III	-	-	-	-	-	-
TOTAL	8	5	1	1	4	19

Fuente: SINAVE. (2023, marzo-abril). RHOVE. <https://rhove.sinave.gob.mx/rhove.asp>

En cuestión de los casos de IAAS por servicio, se enlista de manera descendente:

1. Cirugía General con 42.1% del total.
2. Medicina Interna con 26.3%.
3. Terapia Intensiva Adulto con 21.0%
4. Por último, Urgencias y Pediatría con 5.2% cada uno respectivamente.



"2023, AÑO DEL 50 ANIVERSARIO DE LA BENEMÉRITA UNIVERSIDAD AUTÓNOMA DE AGUASCALIENTES"



449 9 10 79 00



www.issea.gob.mx



Margil de Jesús No. 1501
Fracc. Las Arboledas



IAAS POR SITIO DE INFECCIÓN														
JURISDICCIÓN	CLAVE DE SITIOS DE INFECCIÓN													TOTAL
	4	6	11	12	20	21	29	30	42	55	57	69	72	
JURISDICCIÓN SANITARIA I	2	1	1	1	2	2	1	3	1	1	1	1	1	18
JURISDICCIÓN SANITARIA II	0	0	0	0	0	0	0	1	0	0	0	0	0	1
JURISDICCIÓN SANITARIA III	-	-	-	-	-	-	-	-	-	-	-	-	-	-
TOTAL	2	1	1	1	2	2	1	4	1	1	1	1	1	19

Fuente: SINAVE. (2023, marzo-abril). RHOVE. <https://rhove.sinave.gob.mx/rhove.asp>

Respecto al sitio de infección, se identificó por orden de incidencia:

1. Neumonía Asociada a Ventilación con 21.0% del total.
2. Bacteriemia Primaria, Infección Incisional Profunda e Infección Incisional Superficial con 10.5% cada uno.
3. Por último; Bacteriemia Secundaria, Gastroenteritis, Empiema Secundario a Procedimientos, Meningitis o Ventriculitis, Infección en Piel y Tejidos Blandos, Infección del Torrente Sanguíneo relacionada a catéter, Infección de Vías Urinarias No asociada a Catéter, Neumonía Asociadas a Procedimientos y Peritonitis Asociada a Diálisis con el 5.2% del total cada uno respectivamente.

IAAS POR FACTORES DE RIESGO																	
JURISDICCIÓN	CLAVE DE FACTORES DE RIESGO																TOTAL
	3	13	28	37	45	51	58	59	62	73	78	85	87	110	111	114	
JURISDICCIÓN SANITARIA I	1	1	4	2	1	1	1	6	1	2	8	1	4	2	7	5	47
JURISDICCIÓN SANITARIA II	0	0	0	1	0	0	0	0	0	0	0	0	0	0	0	0	1
JURISDICCIÓN SANITARIA III	-	-	-	-	-	-	-	-	-	-	-	-	-	-	-	-	-
TOTAL	1	1	4	3	1	1	1	6	1	2	8	1	4	2	7	5	48

Fuente: SINAVE. (2023, marzo-abril). RHOVE. <https://rhove.sinave.gob.mx/rhove.asp>

Del total de los casos identificados en la semana epidemiológica 13, los factores de riesgo que se encontraron por orden descendente en cuestión de prevalencia fueron:





1. Cirugías Previas con 16.7% del total.
2. Catéter Central con 14.6%.
3. Sonda Vesical con 12.5%.
4. Estancia Prolongada con 10.4% del total.
5. Estancia en Unidad de Terapia Intensiva y Ventilación Mecánica con 8.3% cada uno.
6. Intubación Traqueal con 6.2%.
7. Vía Periférica Venosa y Otro Factor de Riesgo con 4.1% cada uno.
8. Por último; Antibióticos Previos (3 semanas), Catéter Tenckhoff, Drenaje Quirúrgico, Quimioterapia (3 semanas previas), Sonda Pleural, Transfusión y Derivación Ventricular Cerrada con 2.0% cada uno respectivamente.

IAAS POR GERMEN											
JURISDICCIÓN	CLAVE GERMEN										TOTAL
	6	25	26	28	39	52	111	121	174	358	
JURISDICCIÓN SANITARIA I	1	2	6	2	1	1	1	1	1	1	17
JURISDICCIÓN SANITARIA II	0	0	0	0	0	1	0	0	0	0	1
JURISDICCIÓN SANITARIA III	-	-	-	-	-	-	-	-	-	-	-
TOTAL	1	2	6	2	1	2	1	1	1	1	18

Fuente: SINAVE. (2023, marzo-abril). RHOVE. <https://rhove.sinave.gob.mx/rhove.asp>

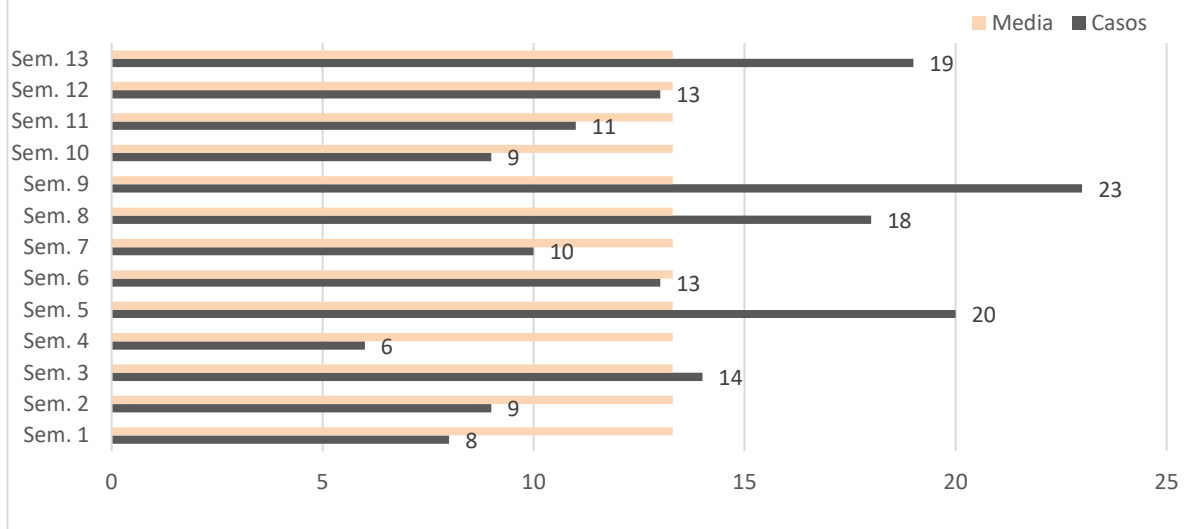
Se identificaron los 18 gérmenes de los 19 casos de IAAS identificados, encontrándose por orden de prevalencia:

1. Staphylococcus Aureus con 33.3% del total.
2. Escherichia Coli, Staphylococcus Epidermidis y Pseudomona Aeruginosa con 11.1% cada uno.
3. Por último; Candida Albicans, Klebsiella Pneumoniae, Candida Glabrata, Clostridium Difficile (toxina), Staphylococcus Hominis y Streptococcus Mitis con 5.5% cada uno respectivamente.





IAAS POR SEMANA EPIDEMIOLÓGICA 2023



Fuente: SINAVE. (2023, enero- abril). RHOVE. <https://rhove.sinave.gob.mx/rhove.asp>

En la **gráfica** observaremos los casos de infecciones nosocomiales del año 2023 por semana epidemiológica, en la actual semana 13 se notificaron 19 casos a la plataforma RHOVE, continuando por encima de la Media (13.3).

Información Estatal de SEED (REDVE)

En la semana Epidemiológica 13 (26 marzo a 1 de abril), no se validaron casos de defunción sujetas a vigilancia epidemiológica.



"2023, AÑO DEL 50 ANIVERSARIO DE LA BENEMÉRITA UNIVERSIDAD AUTÓNOMA DE AGUASCALIENTES"



449 9 10 79 00



www.issea.gob.mx



Margil de Jesús No. 1501
Fracc. Las Arboledas