



# BOLETIN EPIDEMIOLOGICO

SISTEMA NACIONAL DE VIGILANCIA  
EPIDEMIOLOGICA

RHOVE Y REDVE

## SEMANA EPIDEMIOLOGICA No. 11



"2023, AÑO DEL 50 ANIVERSARIO DE LA BENEMÉRITA UNIVERSIDAD AUTÓNOMA DE AGUASCALIENTES"



449 9 10 79 00



[www.issea.gob.mx](http://www.issea.gob.mx)



Margil de Jesús No. 1501  
Fracc. Las Arboledas



# DIRECTORIO

**Dr. Rubén Galaviz Tristán**

Secretario de Salud y Director General del Instituto de Servicios de Salud del Estado de Aguascalientes.

**Dr. Francisco Loera Sánchez**

Director de Servicios de Salud.  
francisco.loera@issea.gob.mx

**Dra. Paloma Estrada Leyva**

Directora del Área de Prevención y Control de Enfermedades.  
dra\_leyva@hotmail.com

**Dra. Marie Salas Valenzuela.**

Jefa del Departamento de Vigilancia Epidemiológica.  
mariesava@yahoo.com.mx

**Dra. Citlalli López Salas.**

Responsable Estatal del Programa de Sistemas Especiales de Vigilancia Epidemiológica.  
dra.citlallilopezsalas@gmail.com

**Dra. Janet Jacqueline León Fuentes**

Responsable estatal del Registro Estadístico de Defunciones Sujetas a Vigilancia Epidemiológica  
jackiie\_0511@hotmail.com

**Ing. J. Jesús Chávez Gómez**

Apoyo Administrativo en Monitoreo  
jeymaasesores@gmail.com



"2023, AÑO DEL 50 ANIVERSARIO DE LA BENEMÉRITA UNIVERSIDAD AUTÓNOMA DE AGUASCALIENTES"



449 9 10 79 00



www.issea.gob.mx



Margil de Jesús No. 1501  
Fracc. Las Arboledas

SEMANA EPIDEMIOLÓGICA 11															
IAAS POR RANGO DE EDAD Y SEXO															
JURISDICCIÓN	MASC	FEM	<1 9	1- 9	10- 19	20- 29	30- 39	40- 49	50- 59	60- 69	70- 79	80- 89	90- 99	> 100	TOTAL
JURISDICCIÓN SANITARIA I	2	9	0	0	0	1	0	1	6	1	1	1	0	0	11
JURISDICCIÓN SANITARIA II	-	-	-	-	-	-	-	-	-	-	-	-	-	-	-
JURISDICCIÓN SANITARIA III	-	-	-	-	-	-	-	-	-	-	-	-	-	-	-
<b>TOTAL</b>	<b>2</b>	<b>9</b>	<b>0</b>	<b>0</b>	<b>0</b>	<b>1</b>	<b>0</b>	<b>1</b>	<b>6</b>	<b>1</b>	<b>1</b>	<b>1</b>	<b>0</b>	<b>0</b>	<b>11</b>

Fuente: SINAVE. (2023, marzo). RHOVE. <https://rhove.sinave.gob.mx/rhove.asp>

En la semana epidemiológica 11 (12 a 18 de marzo) se identificaron 11 casos de IAAS, predominando con una incidencia de casos la Jurisdicción Sanitaria I del 100%; el género Femenino predominó con un 81.8% del total. Respecto a los grupos de edad prevaleció con un 54.6% el grupo 50 a 59 años de edad; por último, con 9% se encuentran los grupos de edad de 20 a 29, 40 a 49, 60 a 69, 70 a 79 y 80 a 89 años de edad cada uno.

IAAS POR SERVICIO				
JURISDICCIÓN	CIRUGÍA GENERAL	MEDICINA INTERNA	TERAPIA INTENSIVA ADULTO	TOTAL
JURISDICCIÓN SANITARIA I	5	4	2	11
JURISDICCIÓN SANITARIA II	-	-	-	-
JURISDICCIÓN SANITARIA III	-	-	-	-
<b>TOTAL</b>	<b>5</b>	<b>4</b>	<b>2</b>	<b>11</b>

Fuente: SINAVE. (2023, marzo). RHOVE. <https://rhove.sinave.gob.mx/rhove.asp>

En cuestión de los casos de IAAS por servicio, se enlista de manera descendente:

1. Cirugía General con 45.5% del total.
2. Medicina Interna con 36.3%.
3. Por último, Terapia Intensiva Adulto con el 18.1%.





IAAS POR SITIO DE INFECCIÓN						
JURISDICCIÓN	CLAVE DE SITIOS DE INFECCIÓN					TOTAL
	20	21	24	30	69	
JURISDICCIÓN SANITARIA I	1	1	5	3	1	11
JURISDICCIÓN SANITARIA II	-	-	-	-	-	-
JURISDICCIÓN SANITARIA III	-	-	-	-	-	-
<b>TOTAL</b>	<b>1</b>	<b>1</b>	<b>5</b>	<b>3</b>	<b>1</b>	<b>11</b>

Fuente: SINAVE. (2023, marzo). RHOVE. <https://rhove.sinave.gob.mx/rhove.asp>

Respecto al sitio de infección, se identificó por orden de incidencia:

1. Infección de Vías Urinarias asociada a Catéter con el 45.5% del total.
2. Neumonía Asociada a Ventilación Mecánica con el 27.2%.
3. Por último, Infección Incisional Profunda, Infección Incisional Superficial y Neumonía asociadas a Procedimiento con el 9% cada uno.

IAAS POR FACTORES DE RIESGO										
JURISDICCIÓN	CLAVE DE FACTORES DE RIESGO									TOTAL
	37	59	73	78	85	87	110	111	114	
JURISDICCIÓN SANITARIA I	2	6	1	5	1	4	2	3	3	27
JURISDICCIÓN SANITARIA II	-	-	-	-	-	-	-	-	-	-
JURISDICCIÓN SANITARIA III	-	-	-	-	-	-	-	-	-	-
<b>TOTAL</b>	<b>2</b>	<b>6</b>	<b>1</b>	<b>5</b>	<b>1</b>	<b>4</b>	<b>2</b>	<b>3</b>	<b>3</b>	<b>27</b>

Fuente: SINAVE. (2023, marzo). RHOVE. <https://rhove.sinave.gob.mx/rhove.asp>

Del total de los casos identificados en la semana epidemiológica 11, los factores de riesgo que se encontraron por orden descendente en cuestión de prevalencia fueron:

1. Sonda Vesical con 22.2% del total.
2. Cirugías Previas con 18.5%.
3. Ventilación Mecánica con 14.8% del total.
4. Catéter Central y Estancia Prolongada con 11.1% del total, cada uno.
5. Intubación Traqueal y Otro Factor de Riesgo con 7.4% cada uno respectivamente.
6. Por último, Vía Periférica Venosa y Derivación Ventricular Cerrada con 3.7% cada uno.



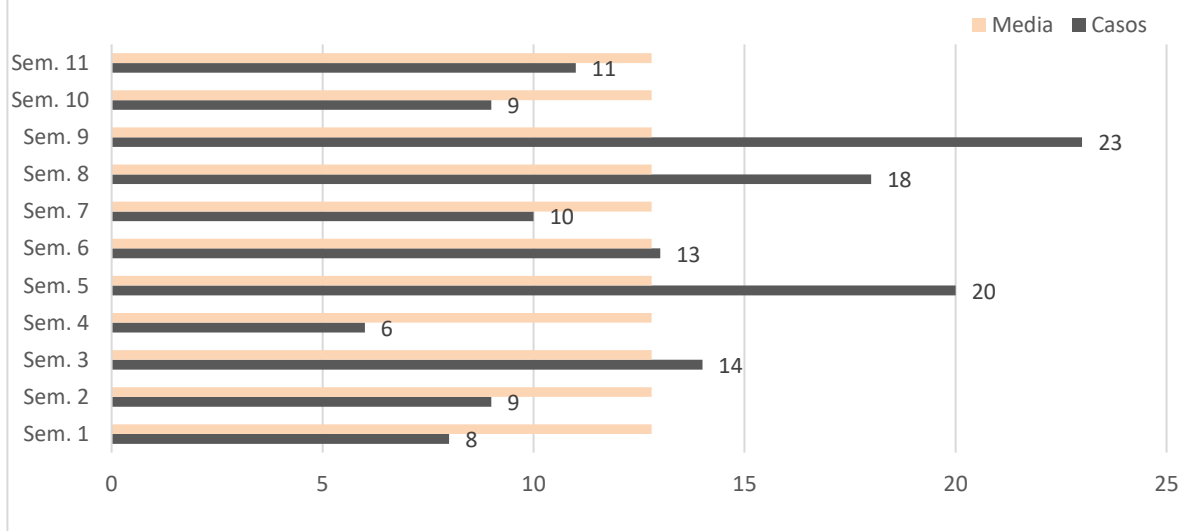
IAAS POR GERMEN							
JURISDICCIÓN	CLAVE GERMEN						TOTAL
	6	25	26	38	64	114	
JURISDICCIÓN SANITARIA I	1	3	3	1	2	1	11
JURISDICCIÓN SANITARIA II	-	-	-	-	-	-	-
JURISDICCIÓN SANITARIA III	-	-	-	-	-	-	-
<b>TOTAL</b>	<b>1</b>	<b>3</b>	<b>3</b>	<b>1</b>	<b>2</b>	<b>1</b>	<b>11</b>

Fuente: SINAVE. (2023, marzo). RHOVE. <https://rhove.sinave.gob.mx/rhove.asp>

Se identificaron los 11 gérmenes de los 11 casos de IAAS identificados, encontrándose por orden de prevalencia:

1. Escherichia Coli y Staphylococcus Aureus con 27.7% del total.
2. Stenotrophomona Maltophilia con 18.1%.
3. Por último; Candida Albicans, Klebsiella Oxytoca y Candida Krusei con 9% cada uno respectivamente.

### IAAS POR SEMANA EPIDEMIOLÓGICA 2023



Fuente: SINAVE. (2023, enero- marzo). RHOVE. <https://rhove.sinave.gob.mx/rhove.asp>

En la **gráfica** observaremos los casos de infecciones nosocomiales del año 2023 por semana epidemiológica, en la actual semana 11 se notificaron 11 casos a la plataforma RHOVE, continuando por debajo de la Media (12.8).



"2023, AÑO DEL 50 ANIVERSARIO DE LA BENEMÉRITA UNIVERSIDAD AUTÓNOMA DE AGUASCALIENTES"

449 9 10 79 00

[www.issea.gob.mx](http://www.issea.gob.mx)

Margil de Jesús No. 1501  
Fracc. Las Arboledas





## Información Estatal de SEED (REDVE)

Jurisdicción Sanitaria	Género	Grupo de Edad	Causa de Defunción sujeta a Vigilancia Epidemiológica	Residencia	Derechohabencia	Sitio Defunción	Comorbilidades
JS 1	FEM	1-5 años	Neumonía debido a Virus Sincitial Respiratorio	Jesús María	IMSS	IMSS	Asma
	MASC	30-39 años	COVID-19, Virus Identificado	Aguascalientes	Ninguna	SSA	Enfermedad Renal Crónica
	MASC	60-69 años	COVID-19, Virus Identificado	Jesús María	ISSSTE	ISSSTE	NA

Fuente: SINAVE. (2023, marzo). REDVE. <https://redve.sinave.gob.mx/seed/descargabase.aspx>

En la semana Epidemiológica 11 (12– 18 de marzo) se validaron 3 defunciones con causa de vigilancia epidemiológica, los cuales el 100% le corresponde a la Jurisdicción Sanitaria I; el 66.6% corresponde al sexo masculino del total.

No se presentó predominio referente a la edad, residencia, derechohabencia, sitio de defunción y comorbilidades.

Respecto a las Causas de Defunción sujetas a Vigilancia Epidemiológica predominó con el 66.6% del total de los casos, las defunciones por COVID-19 Virus identificado.



"2023, AÑO DEL 50 ANIVERSARIO DE LA BENEMÉRITA UNIVERSIDAD AUTÓNOMA DE AGUASCALIENTES"



449 9 10 79 00



[www.issea.gob.mx](http://www.issea.gob.mx)



Margil de Jesús No. 1501  
Fracc. Las Arboledas